

ព្រះរាជាណាចក្រកម្ពុជា
KINGDOM OF CAMBODIA
ជាតិ សាសនា ព្រះមហាក្សត្រ
NATION RELIGION KING



ធនាគារជាតិ នៃ កម្ពុជា
NATIONAL BANK OF CAMBODIA

ព័ត៌មានស្ថិតិសេដ្ឋកិច្ច និងរូបិយវត្ថុ
ECONOMIC AND MONETARY STATISTICS

លេខ ២៨៩ – ឆ្នាំទី២៥
ខែវិច្ឆិកា ឆ្នាំ២០១៧
SERIES No. 289 – 25th YEAR
NOVEMBER 2017

មាតិកា



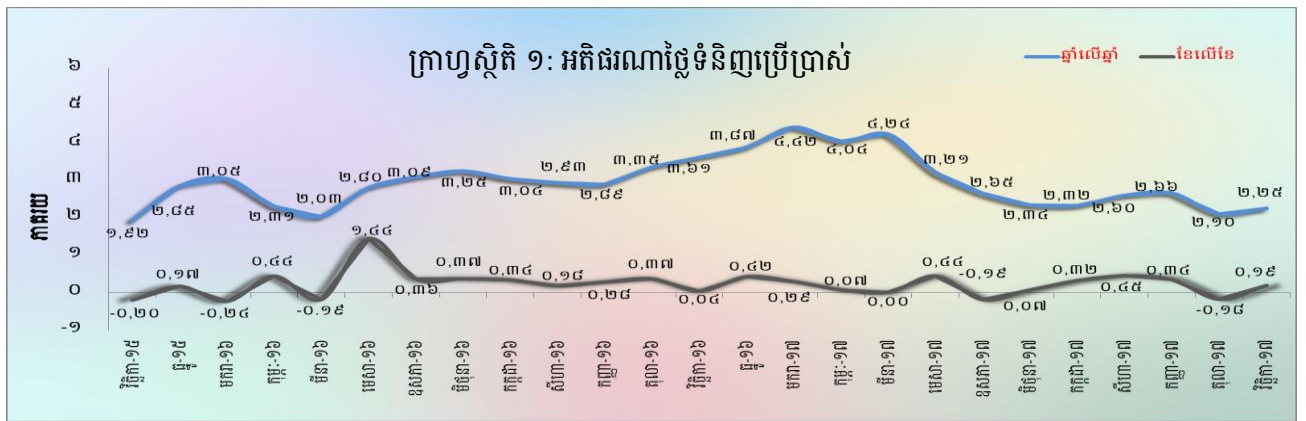
- សេចក្តីផ្តើម..... ១
- សន្ទស្សន៍ថ្លៃទំនិញប្រើប្រាស់..... ១
- អត្រាប្តូរប្រាក់..... ១
- ការផ្គត់ផ្គង់រូបិយវត្ថុ..... ២
- ទ្រព្យសកម្មក្នុងស្រុកសុទ្ធនៃវិស័យធនាគារ..... ២
- ទ្រព្យសកម្មបរទេសសុទ្ធនៃវិស័យធនាគារ..... ៣
- ប្រតិបត្តិការរបស់ធនាគារទទួលប្រាក់បញ្ញើ..... ៣
- អត្រាការប្រាក់លើប្រាក់កម្ចី និងប្រាក់បញ្ញើរបស់ធនាគារទទួលប្រាក់បញ្ញើ..... ៣
- ការមកដល់នៃភ្ញៀវបរទេស..... ៤
- ពាណិជ្ជកម្មទំនិញអន្តរជាតិ..... ៥
- តារាង១ : សន្ទស្សន៍ថ្លៃទំនិញប្រើប្រាស់ និងអត្រាអតិផរណា..... ៦
- តារាង២ : មុខទំនិញឡើងថ្លៃក្នុងខែវិច្ឆិកា ឆ្នាំ២០១៧..... ៧
- ក្រាហ្វស្ថិតិ១ : សន្ទស្សន៍ថ្លៃទំនិញប្រើប្រាស់..... ៨
- ក្រាហ្វស្ថិតិ២ : សមាមាត្រមធ្យមនៃសន្ទស្សន៍ថ្លៃក្នុងកន្រ្តកទំនិញប្រើប្រាស់..... ៨
- តារាង ៣ : ផលិតផលក្នុងស្រុកសរុប (ផសស)..... ៩
- ក្រាហ្វស្ថិតិ ៣ : ផលិតផលក្នុងស្រុកសរុបតាមសកម្មភាពសេដ្ឋកិច្ច (គិតតាមថ្លៃថេរ ឆ្នាំ២០០០)..... ៩
- ក្រាហ្វស្ថិតិ ៤ : ផលិតផលក្នុងស្រុកសរុបតាមសកម្មភាពសេដ្ឋកិច្ច (គិតតាមថ្លៃបច្ចុប្បន្ន)..... ៩
- តារាង ៤ : គម្រោងវិនិយោគដែលបានអនុម័តតាមវិស័យ..... ១០
- ក្រាហ្វស្ថិតិ ៥ : ការវិនិយោគជាអចលនទ្រព្យតាមវិស័យ..... ១០
- ក្រាហ្វស្ថិតិ ៦ : ចំនួនគម្រោងវិនិយោគតាមវិស័យ..... ១០
- តារាង ៥ : គម្រោងវិនិយោគដែលបានអនុម័តតាមបណ្តាប្រទេសចម្បងៗ..... ១១
- តារាង៦ : អត្រាប្តូរប្រាក់ប្រចាំថ្ងៃ ក្នុងខែវិច្ឆិកា ឆ្នាំ២០១៧..... ១២
- តារាង៧ : អត្រាប្តូរប្រាក់ប្រចាំខែ (អត្រាចុងគ្រា រៀល/១ដុល្លារអាមេរិក)..... ១៣
- ក្រាហ្វស្ថិតិ ៧ : និន្នាការអត្រាប្តូរប្រាក់ប្រចាំខែ..... ១៣
- តារាង ៨ : តម្លៃប្រាក់រៀលធៀបជាមួយនឹងរូបិយប័ណ្ណផ្សេងៗ (អត្រាទិញផ្លូវការចុងខែ)..... ១៤
- តារាង៩ : អត្រាការប្រាក់លើប្រាក់បញ្ញើនិងប្រាក់កម្ចីរបស់ធនាគារ..... ១៥
- តារាង១០ : ស្ថានភាពរូបិយវត្ថុ..... ១៦
- តារាង ១១ : ស្ថានភាពរូបិយវត្ថុ (បម្រែបម្រួលប្រចាំខែ)..... ១៧
- ក្រាហ្វស្ថិតិ ៨ : ស្ថានភាពរូបិយវត្ថុ..... ១៨
- ក្រាហ្វស្ថិតិ ៩ : សមាសភាគនៃការផ្គត់ផ្គង់រូបិយវត្ថុ..... ១៨
- តារាង ១២ : តារាងគណនីវិភាគធនាគារពាណិជ្ជ..... ១៩
- តារាង ១៣ : តារាងគណនីវិភាគធនាគារជាតិនៃកម្ពុជា..... ២០
- តារាង ១៤ : ឥណទានផ្តល់ដោយធនាគារទទួលប្រាក់បញ្ញើតាមប្រភេទជំនួញ..... ២១
- ក្រាហ្វស្ថិតិ ១០ : ឥណទានផ្តល់ដោយធនាគារទទួលប្រាក់បញ្ញើតាមប្រភេទជំនួញ ក្នុងខែវិច្ឆិកាឆ្នាំ២០១៧(%នៃឥណទានសរុប).. ២១
- តារាង១៥ : បម្រែបម្រួលប្រចាំខែនៃឥណទានផ្តល់ដោយធនាគារទទួលប្រាក់បញ្ញើតាមប្រភេទជំនួញ..... ២២
- តារាង ១៦ : ប្រាក់បញ្ញើនៅធនាគារទទួលប្រាក់បញ្ញើ..... ២៣
- ក្រាហ្វស្ថិតិ ១១ : ប្រាក់បញ្ញើចំណាត់ថ្នាក់តាមប្រភេទរូបិយវត្ថុ ក្នុងខែវិច្ឆិកាឆ្នាំ២០១៧ (%នៃប្រាក់បញ្ញើសរុប)..... ២៣
- តារាង ១៧ : បម្រែបម្រួលប្រចាំខែនៃប្រតិបត្តិការទទួលប្រាក់បញ្ញើរបស់ធនាគារទទួលប្រាក់បញ្ញើ..... ២៤
- ក្រាហ្វស្ថិតិ ១២ : ប្រាក់បញ្ញើជារៀលចំណាត់ថ្នាក់តាមប្រភេទ ក្នុងខែវិច្ឆិកាឆ្នាំ២០១៧ (%នៃប្រាក់បញ្ញើសរុប)..... ២៥
- ក្រាហ្វស្ថិតិ ១៣ : ប្រាក់បញ្ញើជារូបិយប័ណ្ណចំណាត់ថ្នាក់តាមប្រភេទ ក្នុងខែវិច្ឆិកាឆ្នាំ២០១៧ (%នៃប្រាក់បញ្ញើជារូបិយប័ណ្ណសរុប).. ២៥
- តារាង ១៨ : សកម្មភាពផ្តល់ឥណទានរបស់គ្រឹះស្ថានមីក្រូហិរញ្ញវត្ថុ និងអង្គការមិនមែនរដ្ឋាភិបាល..... ២៦
- តារាង ១៩ : ការដាត់ទាត់មូលប្បទានបត្រជាប្រាក់រៀលតាមរយៈសភាដាត់ទាត់..... ២៧
- តារាង ២០ : ការដាត់ទាត់មូលប្បទានបត្រជាប្រាក់ដុល្លារតាមរយៈសភាដាត់ទាត់..... ២៨
- តារាង ២១ : ចំនួនភ្ញៀវបរទេសមកដល់ប្រទេសកម្ពុជា..... ២៩
- តារាង ២២ : ស្ថិតិនាំចូល និងនាំចេញទំនិញរបស់ប្រទេសកម្ពុជា..... ៣០
- តារាង ២៣ : ប្រព័ន្ធធនាគារនៅប្រទេសកម្ពុជា..... ៣១-៣២

សេចក្តីផ្តើម

អតិផរណាថ្លៃទំនិញប្រើប្រាស់រួមក្នុងខែវិច្ឆិកា ឆ្នាំ២០១៧ នេះ បានកើនឡើងធៀបនឹងខែមុន។ ក្នុងអំឡុងពេលនេះដែរ អត្រាប្តូរប្រាក់រៀលបានឡើងថ្លៃធៀបនឹងប្រាក់ដុល្លារអាមេរិក ខណៈដែលអន្តរការីយកម្មហិរញ្ញវត្ថុនៃវិស័យធនាគារបានបន្តកើនឡើង។ ចំណែកឯជញ្ជីងពាណិជ្ជកម្មទំនិញអន្តរជាតិបានបង្ហាញឱនភាពខ្ពស់ជាងខែមុន។

សន្ទស្សន៍ថ្លៃទំនិញប្រើប្រាស់

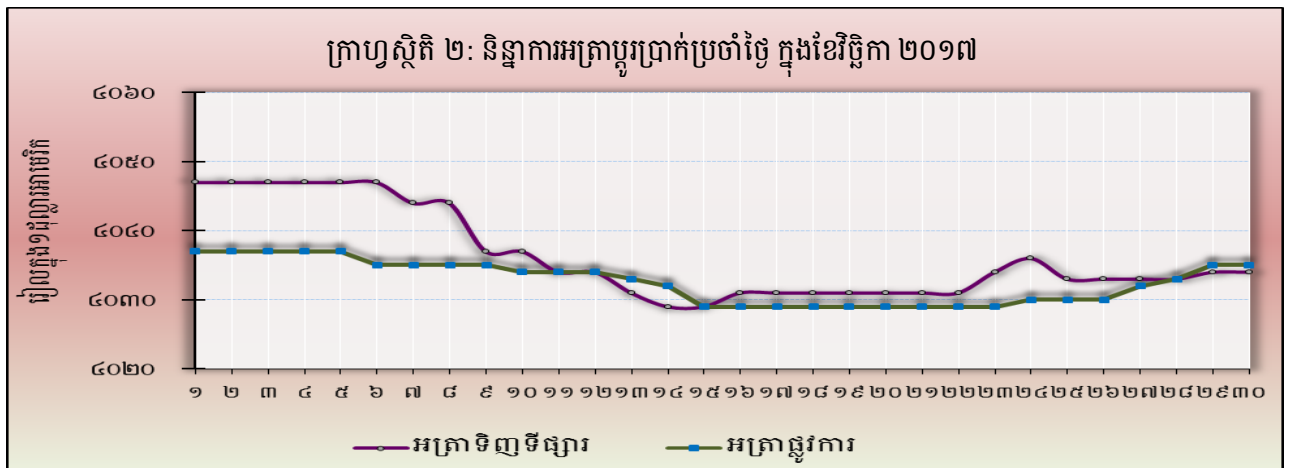
អតិផរណាថ្លៃទំនិញប្រើប្រាស់ (ខែលើខែ) នៅភ្នំពេញបានកើនឡើងដល់ ០,១៩% ក្នុងខែវិច្ឆិកា ឆ្នាំ២០១៧ បន្ទាប់ពីបានថយចុះមកកម្រិតអវិជ្ជមាន -០,១៨% ក្នុងខែតុលា ឆ្នាំ២០១៧។ ក្នុងនោះសន្ទស្សន៍ថ្លៃទំនិញប្រើប្រាស់ក្រុម ក្នុងចំណោមសន្ទស្សន៍ថ្លៃទំនិញទាំងដប់ពីរក្រុមបានកើនឡើង ខណៈដែលប្រាំមួយក្រុមបានថយចុះ និងពីរក្រុមផ្សេងទៀតមិនមានការប្រែប្រួល។



ផ្អែកលើទិន្នន័យបម្រែបម្រួលឆ្នាំលើឆ្នាំនៃសន្ទស្សន៍ថ្លៃទំនិញប្រើប្រាស់រួមបានកើនឡើងដល់អត្រា ២,៣% ក្នុងខែវិច្ឆិកា ឆ្នាំ២០១៧ ពីអត្រា ២,១% ក្នុងខែតុលា។ ការកើនឡើងនេះជាចម្បងឆ្លុះបញ្ចាំងពីការកើនឡើងនៃថ្លៃម្ហូបអាហារ និងប្រេងឥន្ធនៈ។

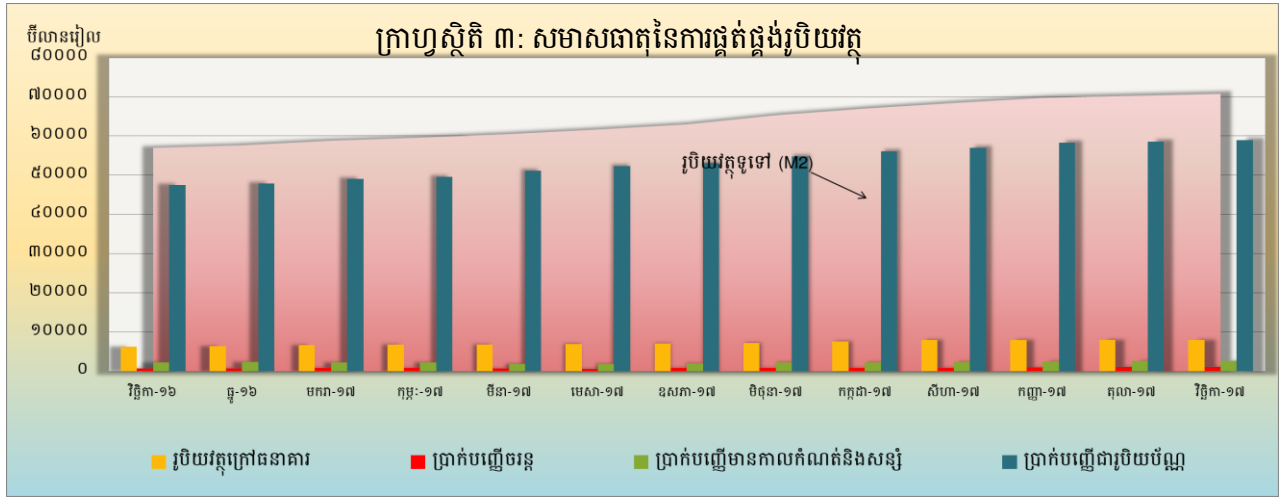
អត្រាប្តូរប្រាក់

ក្នុងខែវិច្ឆិកា ឆ្នាំ២០១៧ នេះ អត្រាទិញទីផ្សារ ប្រាក់រៀលធៀបនឹងប្រាក់ដុល្លារអាមេរិកមានអត្រា ៤.០៣៤ រៀលក្នុងមួយដុល្លារអាមេរិក ដោយបានឡើងថ្លៃចំនួន ០,៣២% ធៀបនឹងខែមុន។ ការឡើងថ្លៃនៃប្រាក់រៀលនេះ ជាចម្បងគឺបណ្តាលមកពីការកើនឡើងនៃតម្រូវការប្រាក់រៀល ក្នុងការចំណាយបង់ពន្ធ និងចំណាយក្នុងឱកាសព្រះរាជពិធីបុណ្យអុំទូក។



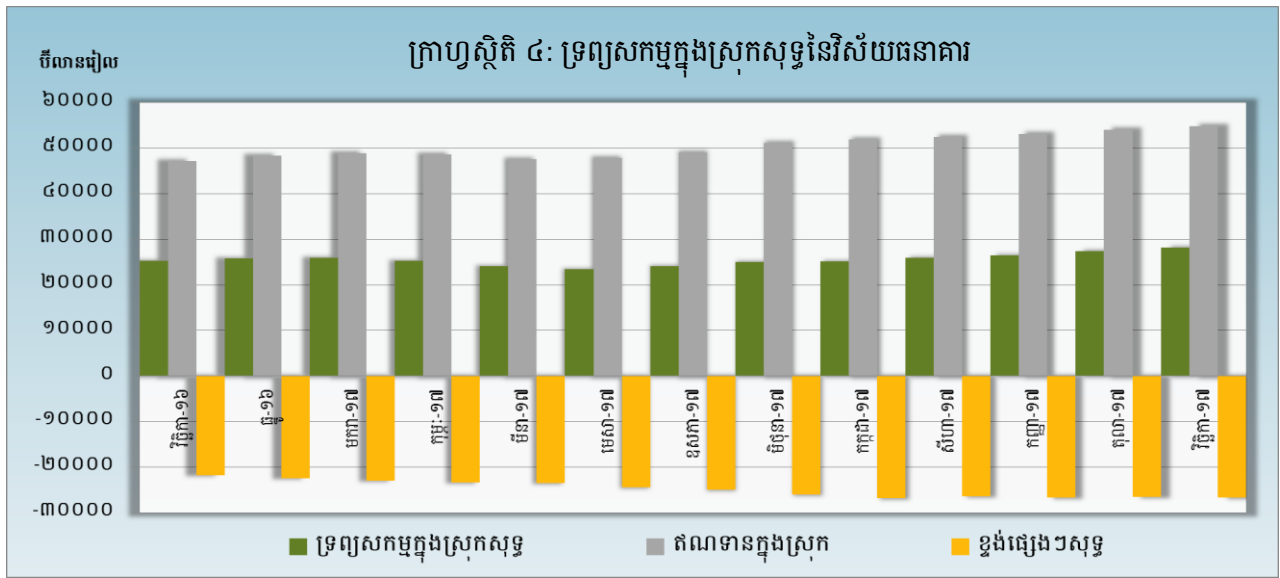
ការផ្គត់ផ្គង់រូបិយវត្ថុ

រូបិយវត្ថុទូទៅ (M2) បានកើនឡើងដល់ ៧០,៨១៤.២ ប៊ីលានរៀល ក្នុងខែវិច្ឆិកា ឆ្នាំ២០១៧ គឺកើនឡើង ០,៨% ធៀបនឹងខែតុលា ឆ្នាំ២០១៧។ សមាសធាតុរបស់ M2 រួមមាន៖ ប្រាក់បញ្ញើចរន្ត រូបិយវត្ថុក្រៅធនាគារ ប្រាក់បញ្ញើជាប្រិយប័ណ្ណរបស់និវាសនិក និងប្រាក់បញ្ញើមានកាលកំណត់និងសន្សំ បានកើនឡើងចំនួន ២,៥% ១,៤% ០,៧% និង ០,៣% រៀងគ្នា។



ទ្រព្យសកម្មក្នុងស្រុកសុទ្ធនៃវិស័យធនាគារ

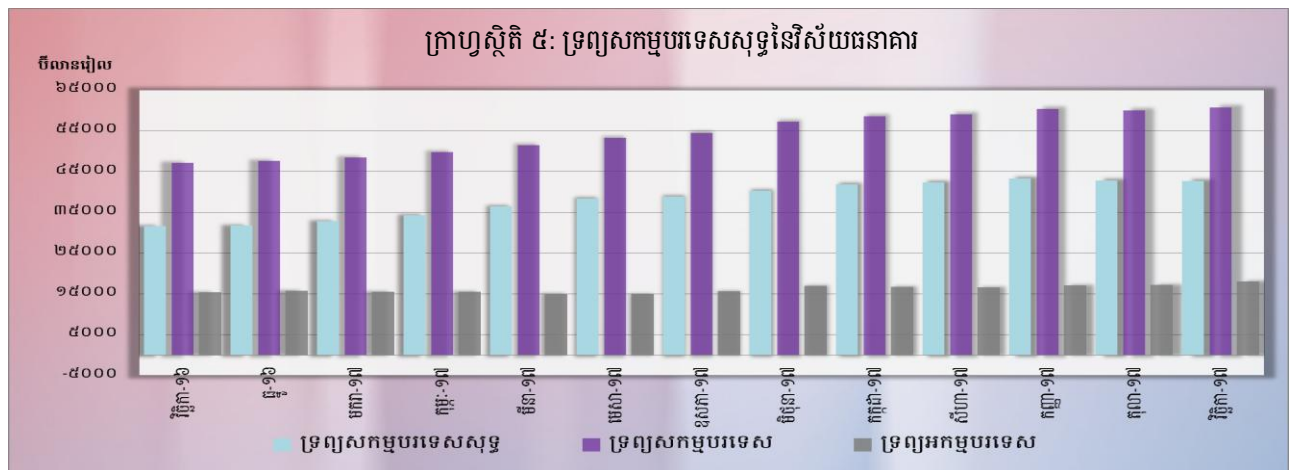
ទ្រព្យសកម្មក្នុងស្រុកសុទ្ធនៃវិស័យធនាគារក្នុងខែវិច្ឆិកា ឆ្នាំ២០១៧ បានបន្តកើនឡើងដល់ ២៨.១៤១,៣ ប៊ីលានរៀល គឺកើនឡើងចំនួន ២,៦% ធៀបនឹងខែមុន។ ការកើនឡើងនេះគឺបណ្តាលមកពីការកើនឡើងនៃខ្ទង់ឥណទានក្នុងស្រុកចំនួន ១,៥% ខណៈដែលខ្ទង់ផ្សេងៗសុទ្ធបានថយចុះចំនួន ០,៤%។



ការកើនឡើងនៃខ្ទង់ឥណទានក្នុងស្រុកនេះបញ្ជាក់ដោយការកើនឡើងនៃ ឥណទានចំពោះវិស័យឯកជនចំនួន ១,៥% ខណៈដែលខ្ទង់ឥណទេយ្យសុទ្ធចំពោះរដ្ឋាភិបាលបានថយចុះចំនួន ១,៤%។ ការថយចុះនៃខ្ទង់ផ្សេងៗសុទ្ធជាចម្បងគឺបណ្តាលមកពីការកើនឡើងនៃខ្ទង់ដើមទុន និងទុនបម្រុងចំនួន ១,៣%។

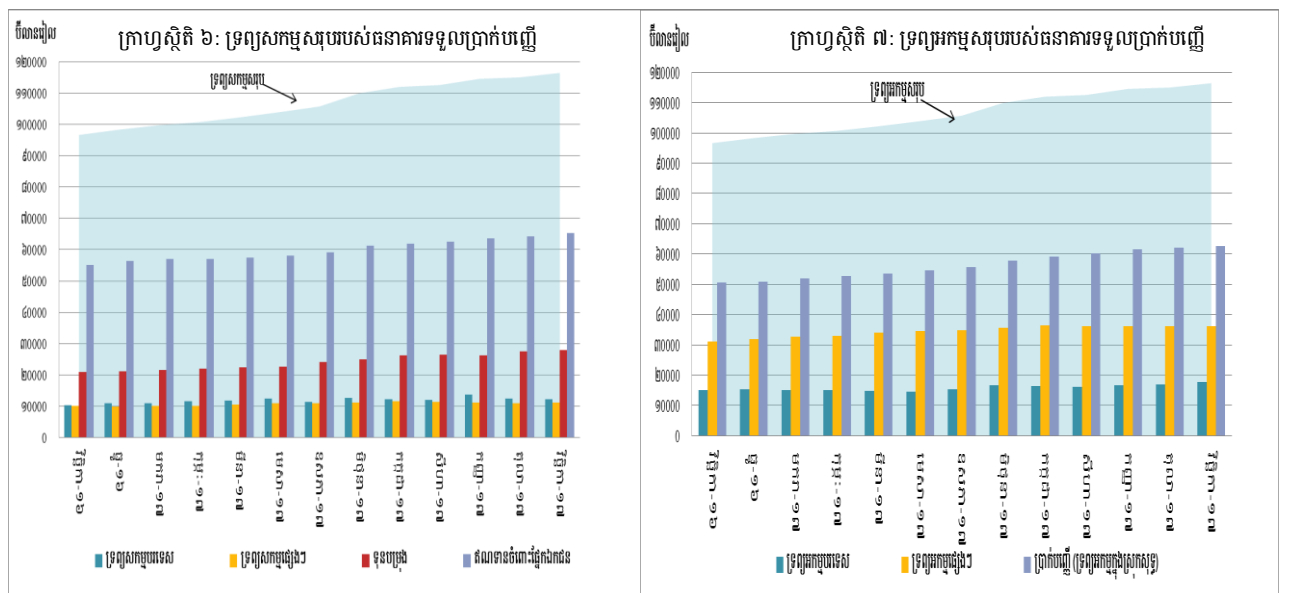
ទ្រព្យសកម្មបរទេសសុទ្ធនៃវិស័យធនាគារ

ទ្រព្យសកម្មបរទេសសុទ្ធនៃវិស័យធនាគារបានបន្តថយចុះពីខែបន្តបន្ទាប់គ្នា មកចំនួន ៤២.៦៧២,៩ ប៊ីលានរៀល នៅខែវិច្ឆិកា ឆ្នាំ២០១៧ គឺថយចុះ ០,៤% ធៀបនឹងខែតុលា។ ការថយចុះនេះ គឺបណ្តាលមកពីការកើនឡើងនៃខ្ទង់ទ្រព្យអកម្មសរុបចំនួន ៤,៦% ខណៈដែលខ្ទង់ទ្រព្យសកម្មបរទេសសរុបមានការកើនឡើងតែចំនួន ១,១%។



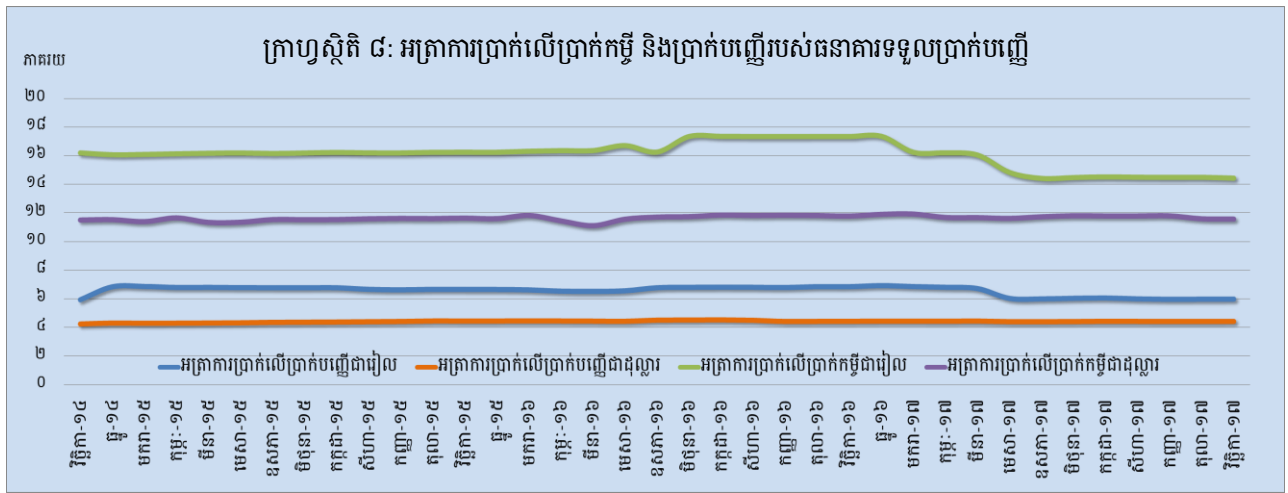
ប្រតិបត្តិការរបស់ធនាគារទទួលប្រាក់បញ្ញើ

ទ្រព្យសកម្មសរុបរបស់ធនាគារពាណិជ្ជនិងធនាគារឯកទេសក្នុងខែវិច្ឆិកា ឆ្នាំ២០១៧ នេះ មានចំនួន ១១៦.៤២៩,៧ ប៊ីលានរៀល គឺកើនឡើងចំនួន ១,២% ធៀបនឹងខែតុលា។



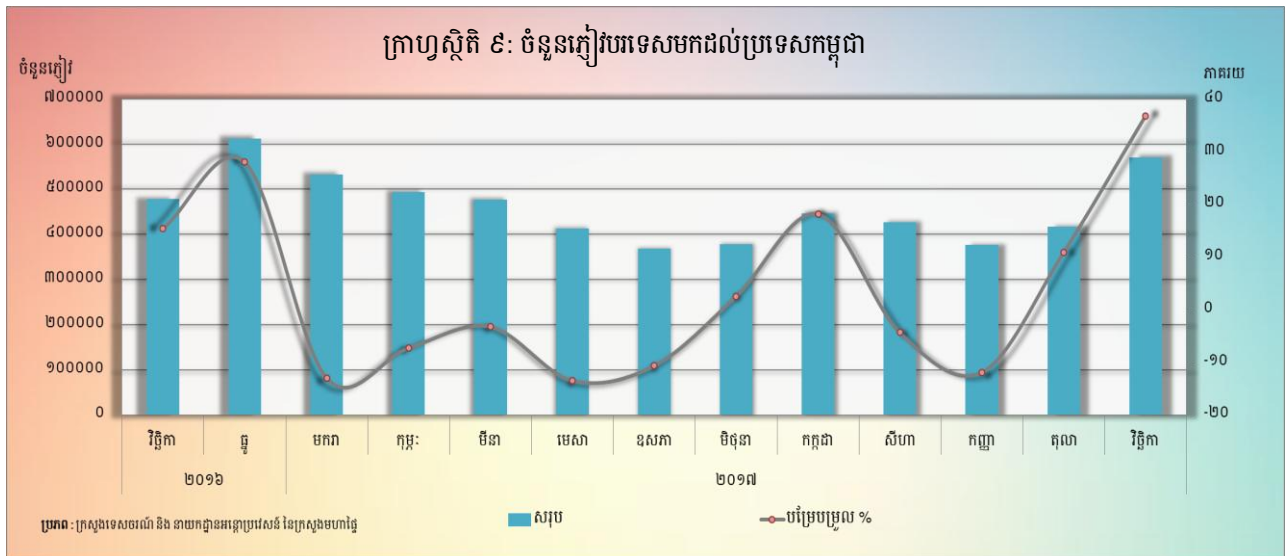
អត្រាការប្រាក់លើប្រាក់បញ្ញើ និងប្រាក់កម្ចីរបស់ធនាគារទទួលប្រាក់បញ្ញើ

ចលនាអត្រាការប្រាក់លើប្រាក់បញ្ញើ និងប្រាក់កម្ចីសម្រាប់រយៈពេល ១២ខែ ក្នុងខែវិច្ឆិកា ឆ្នាំ២០១៧ នេះ បានបង្ហាញឲ្យឃើញថា អត្រាការប្រាក់លើប្រាក់បញ្ញើដែលវាស់ដោយកម្រិតមធ្យមថ្លឹងតាមទំហំនៃប្រតិបត្តិការធនាគារ ជាប្រាក់រៀល និងជាប្រាក់ដុល្លារអាមេរិកបានកើនឡើងចំនួន ០,០១% ដូចគ្នា។ ក្នុងអំឡុងពេលនេះដែរ អត្រាការប្រាក់លើប្រាក់កម្ចីដែលវាស់ដោយកម្រិតមធ្យមថ្លឹងតាមទំហំប្រតិបត្តិការធនាគារជាប្រាក់រៀលបានថយចុះចំនួន ០,០៦% និងប្រាក់កម្ចីជាប្រាក់ដុល្លារអាមេរិកបានថយចុះចំនួន ០,០២%។

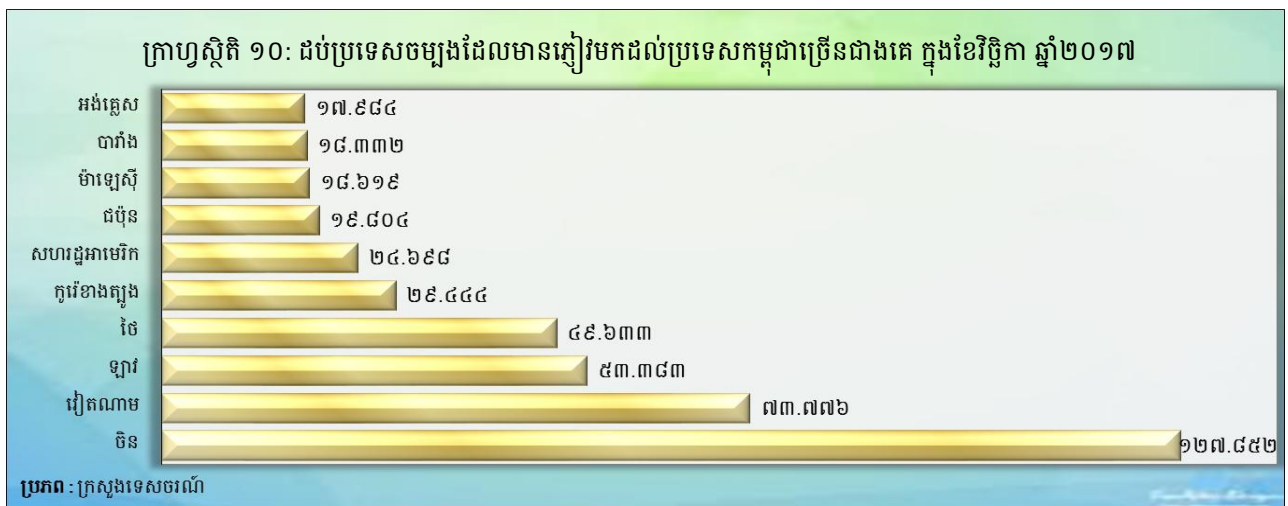


ការមកដល់នៃភ្ញៀវបរទេស

ចំនួនភ្ញៀវបរទេសមកដល់ប្រទេសកម្ពុជាក្នុងខែវិច្ឆិកា ឆ្នាំ២០១៧នេះ មានចំនួន ៥៧០.៤៧១ នាក់ គឺបានកើនឡើងចំនួន ៣៦,៨% បន្តពីកំណើនចំនួន ១០,៨% កាលពីខែមុន។ គោលបំណងចម្បងនៃភ្ញៀវបរទេសមកដល់ប្រទេសកម្ពុជាគឺការធ្វើវិស្សមកាល ដែលមានសមាមាត្រ ៩១% នៃចំនួនភ្ញៀវសរុប។

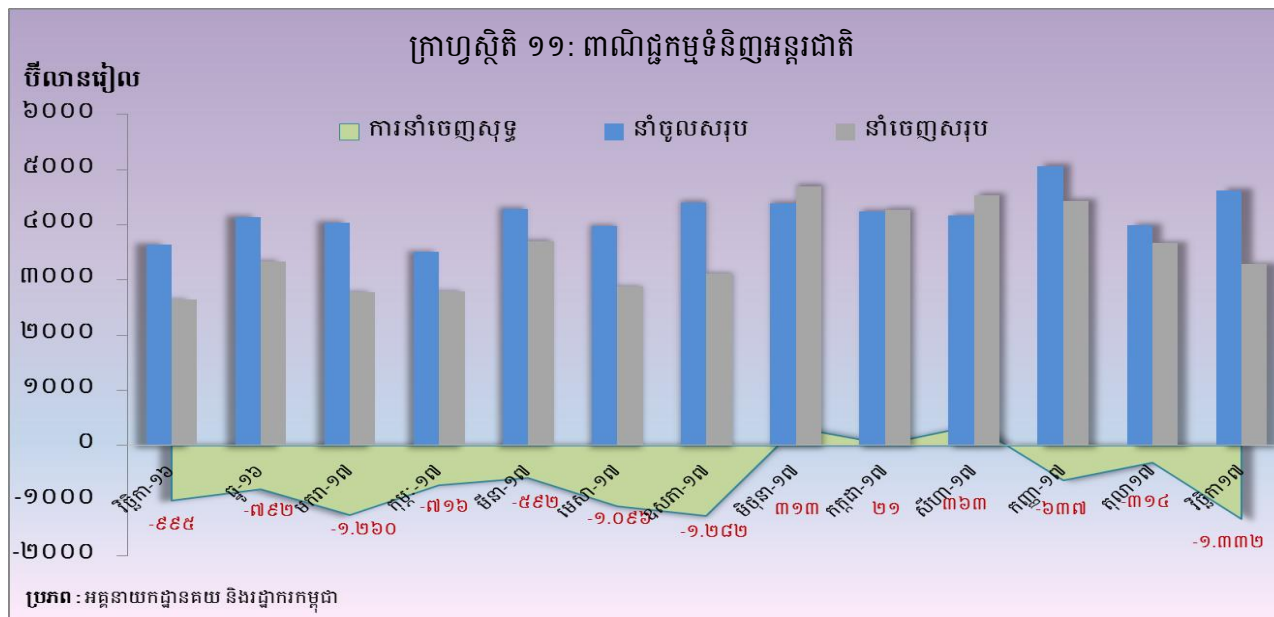


សមាមាត្រនៃភ្ញៀវទេសចរវេលាមកប្រទេសកម្ពុជាច្រើនជាងគេគឺមកពីប្រទេស ចិន វៀតណាម ឡាវ ថៃ កូរ៉េខាងត្បូង សហរដ្ឋអាមេរិក ជប៉ុន ម៉ាឡេស៊ី បារាំង និង អង់គ្លេស។

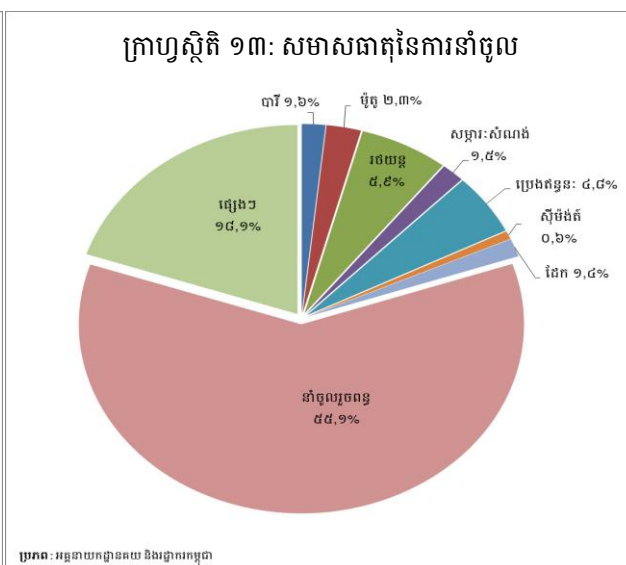
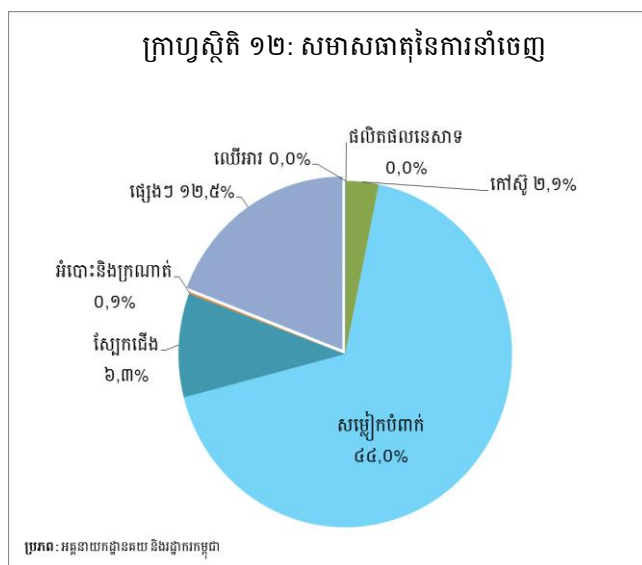


ពាណិជ្ជកម្មទំនិញអន្តរជាតិ

ក្នុងខែវិច្ឆិកា ឆ្នាំ២០១៧ ពាណិជ្ជកម្មទំនិញអន្តរជាតិបានបង្ហាញនូវឱនភាពចំនួន ១.៣៣១,៨ ប៊ីលានរៀល (២៨,៨%) បន្តពីឱនភាពចំនួន ៣១៤,២ ប៊ីលានរៀល (៧,៩%) ក្នុងខែតុលា។



សមាសធាតុចម្បងនៃការនាំចេញសរុបក្នុងខែនេះគឺ សម្លៀកបំពាក់ ស្បែកជើង កៅស៊ូ អំបោះនិងក្រណាត់ និង ឈើអារ ។ រីឯសមាសធាតុចម្បងនៃការនាំចូលសរុបក្នុងខែនេះគឺ រថយន្ត ប្រេងឥន្ធនៈ ម៉ូតូ បារី សម្ភារៈសំណង់ ដែក មាស សម្លៀកបំពាក់ ស៊ីម៉ង់ត៍ ស្រាបៀរ ក្រណាត់ និងស្ករស។



តារាង ១ : សន្ទស្សន៍ថ្លៃទំនិញប្រើប្រាស់ និងអត្រាអតិផរណា

១. សន្ទស្សន៍ថ្លៃទំនិញប្រើប្រាស់ (CPI) និងសន្ទស្សន៍ថ្លៃតាមក្រុមមុខទំនិញ

(តុលា-ធ្នូ ២០០៦=១០០)

	ធ្នូ-១៦	សីហា-១៧	កញ្ញា-១៧	តុលា-១៧	វិច្ឆិកា-១៧
មុខទំនិញគ្រប់មុខ	១៦៨,០៣	១៧០,៥០	១៧១,០៨	១៧០,៧៧	១៧១,០៩
អាហារ និងភេសជ្ជៈ:មិនមែនជាតិស្រវឹង	២០៤,៨៦	២០៧,៣៨	២០៨,៣៩	២០៧,៤៨	២០៨,២២
ភេសជ្ជៈមានជាតិស្រវឹង និងថ្នាំជក់	១៥៨,៤៣	១៥៩,៨៩	១៥៩,៩៧	១៦០,៧០	១៥៩,៥០
សម្លៀកបំពាក់ និងស្បែកជើង	១៤៣,៣៣	១៤៥,២៥	១៤៦,០៧	១៤៥,៧២	១៤៥,៥៨
ផ្ទះសំបែង ទឹក អគ្គិសនី ឧស្ម័ន និងឥន្ធនៈដទៃទៀត	១២៤,៩៩	១២៤,៦៤	១២៤,៩២	១២៥,១៣	១២៤,៨៨
គ្រឿងសង្ហារឹម សម្ភារៈប្រើប្រាស់គ្រួសារនិងការថែទាំផ្ទះជាប្រចាំ	១៤៩,៩៨	១៥០,១៥	១៥០,០៨	១៥០,០១	១៤៩,៩៣
សុខាភិបាល	១៣២,៥៦	១៣៣,៨១	១៣៤,១១	១៣៤,១១	១៣៤,១១
ការដឹកជញ្ជូន	១១០,៦៦	១១៣,៥៤	១១៣,៦៩	១១៣,៨៧	១១៤,០២
គមនាគមន៍	៦៨,២៣	៦៧,៧៨	៦៨,២០	៦៧,៩៣	៦៧,៩២
ការកម្សាន្ត និងវប្បធម៌	១១៨,៦៣	១១៨,៦៦	១១៨,១៦	១១៨,០៤	១១៧,៥៩
ការសិក្សា	១៦០,០៨	១៦០,០៨	១៦០,០៨	១៥៨,៩០	១៥៨,៩០
ភោជនីយដ្ឋាន	២៤៣,៤៦	២៥៨,២០	២៥៨,០៨	២៥៩,៣៤	២៦០,១១
ទំនិញ និងសេវាកម្មផ្សេងៗ	១៣៩,៦៤	១៤១,០៧	១៤២,៦៩	១៤២,៣២	១៤២,៨៣

២. បម្រែបម្រួលជាភាគរយនៃសន្ទស្សន៍ថ្លៃទំនិញប្រើប្រាស់ និងធាតុផ្សំ

២.១ បម្រែបម្រួលជាភាគរយប្រចាំខែ

មុខទំនិញគ្រប់មុខ	០,៤២	០,៤៥	០,៣៤	-០,១៨	០,១៩
អាហារ និងភេសជ្ជៈ:មិនមែនជាតិស្រវឹង	០,៣៤	០,៣៨	០,៤៩	-០,៤៤	០,៣៦
ភេសជ្ជៈមានជាតិស្រវឹង និងថ្នាំជក់	-០,០៩	០,១៩	០,០៥	០,៤៦	-០,៧៥
សម្លៀកបំពាក់ និងស្បែកជើង	០,៨៧	០,៧៣	០,៥៧	-០,២៤	-០,១០
ផ្ទះសំបែង ទឹក អគ្គិសនី ឧស្ម័ន និងឥន្ធនៈដទៃទៀត	០,០០	០,២៤	០,២៣	០,១៦	-០,១៩
គ្រឿងសង្ហារឹម សម្ភារៈប្រើប្រាស់គ្រួសារនិងការថែទាំផ្ទះជាប្រចាំ	០,១៨	០,១២	-០,០៤	-០,០៥	-០,០៥
សុខាភិបាល	០,១៦	០,៣១	០,២៣	០,០០	០,០០
ការដឹកជញ្ជូន	១,២៣	១,៣៥	០,១៣	០,១៦	០,១៣
គមនាគមន៍	០,០៨	០,០០	០,៦២	-០,៣៩	-០,០២
ការកម្សាន្ត និងវប្បធម៌	-០,១៩	-០,៥៧	-០,៤២	-០,១០	-០,៣៨
ការសិក្សា	០,០០	០,០០	០,០០	-០,៧៤	០,០០
ភោជនីយដ្ឋាន	១,៤៩	០,៧៤	-០,០៤	០,៤៩	០,២៩
ទំនិញ និងសេវាកម្មផ្សេងៗ	-០,៧០	០,៦៤	១,១៥	-០,២៧	០,៣៦

២.២ បម្រែបម្រួលជាភាគរយរៀបរយនៃខួបគ្នានៃឆ្នាំមុន

មុខទំនិញគ្រប់មុខ	៣,៨៧	២,៦០	២,៦៦	២,១០	២,២៥
អាហារ និងភេសជ្ជៈ:មិនមែនជាតិស្រវឹង	៥,៩៥	២,៧៥	២,៧៩	១,៨៨	១,៩៨
ភេសជ្ជៈមានជាតិស្រវឹង និងថ្នាំជក់	៤,៥៤	១,៣៤	១,៥០	១,៧០	០,៥៩
សម្លៀកបំពាក់ និងស្បែកជើង	៤,១៥	៣,៥២	៣,១៣	២,៨១	២,៤៦
ផ្ទះសំបែង ទឹក អគ្គិសនី ឧស្ម័ន និងឥន្ធនៈដទៃទៀត	១,៧២	-០,៥៣	-០,៤៨	០,១៥	-០,០៩
គ្រឿងសង្ហារឹម សម្ភារៈប្រើប្រាស់គ្រួសារនិងការថែទាំផ្ទះជាប្រចាំ	៣,៣១	១,០៩	-០,០៨	០,០៦	០,១៥
សុខាភិបាល	១,៩៣	១,៣០	១,៦៨	១,៣៣	១,៣៣
ការដឹកជញ្ជូន	-១,១៣	៤,១៩	៤,៣៩	៣,៧១	៤,៣១
គមនាគមន៍	-០,២៩	-០,១៨	០,០៩	-០,២៤	-០,៣៧
ការកម្សាន្ត និងវប្បធម៌	១,៩២	០,៦១	-០,០៩	-០,៨៩	-១,០៦
ការសិក្សា	០,០០	០,០០	០,០០	-០,៧៤	-០,៧៤
ភោជនីយដ្ឋាន	១,៧២	៧,៣២	៧,៨៥	៧,១៦	៨,៤៣
ទំនិញ និងសេវាកម្មផ្សេងៗ	១,៩៦	០,៥០	១,៣៨	១,៣៦	១,៥៧

៣. សន្ទស្សន៍ថ្លៃទំនិញប្រើប្រាស់គិតជាមធ្យមរំកិលបីខែ

បម្រែបម្រួលជាភាគរយឆ្នាំលើឆ្នាំ (%)	៣,៦១	២,៤២	២,៥៣	២,៤៥	២,៣៤
------------------------------------	------	------	------	------	------

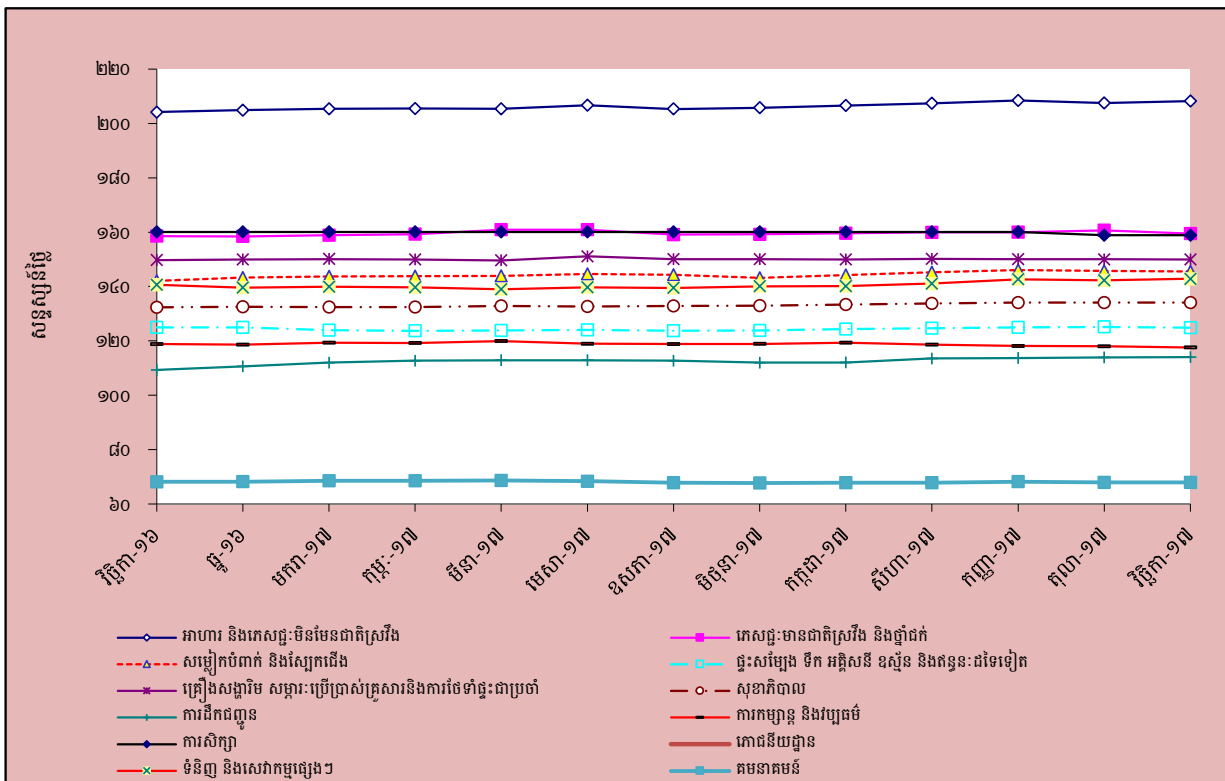
៤. សន្ទស្សន៍ថ្លៃទំនិញប្រើប្រាស់គិតជាមធ្យមរំកិលដប់ពីរខែ

បម្រែបម្រួលជាភាគរយឆ្នាំលើឆ្នាំ (%)	៣,០២	៣,២៩	៣,២៧	៣,១៦	៣,០៥
------------------------------------	------	------	------	------	------

តារាង ២ : មុខទំនិញឡើងថ្លៃ ក្នុងខែវិច្ឆិកា ឆ្នាំ២០១៧

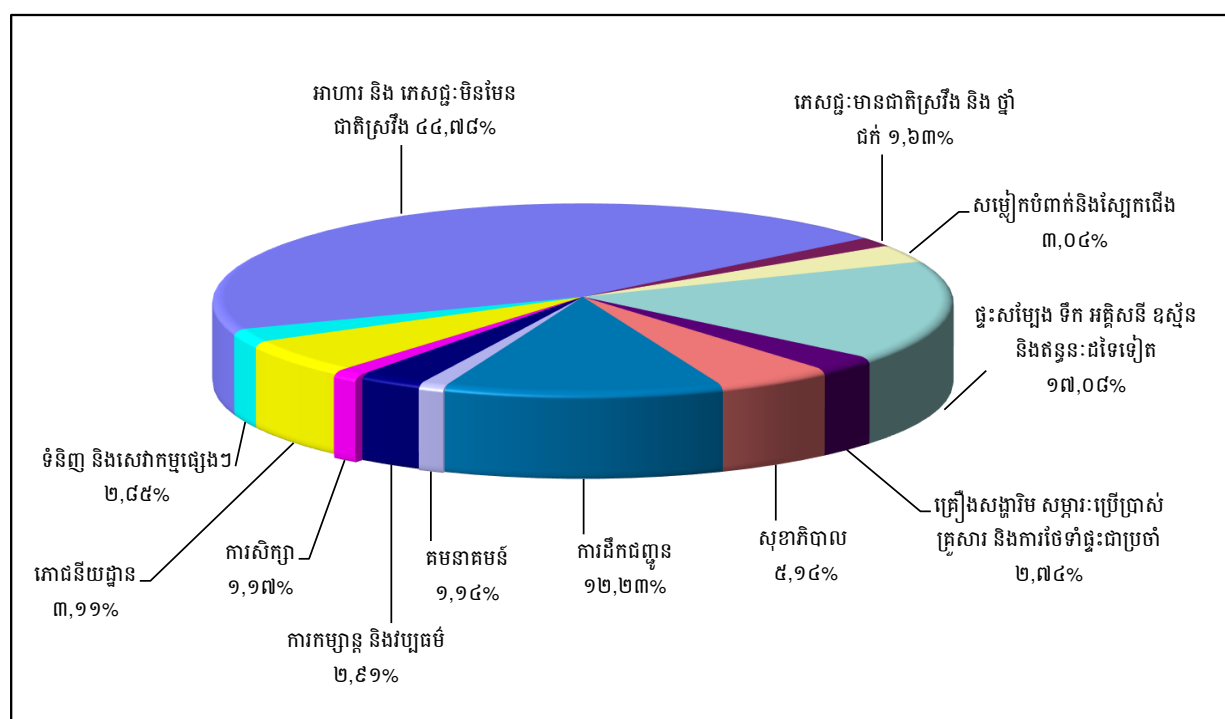
ល.រ	មុខទំនិញគ្រប់មុខ	មេគុណ	សន្តស្សន			បម្រែបម្រួលថ្លាការកម្រើក	
			វិច្ឆិកា-១៦	តុលា-១៧	វិច្ឆិកា-១៧	ខែលើខែ	ឆ្នាំលើឆ្នាំ
១	ទឹកស្អុយ ទឹកក្រូច និងទឹកផ្លែឈើ និងបន្លែ	០,៧៤៨	១៣៩,២៦	១៤៣,៤៩	១៤៦,៤០	២,០	៥,១
២	ស្រា	០,២៤៨	១៥៩,៨២	១៦៦,៤៤	១៦៨,៨៦	១,៥	៥,៧
៣	ត្រីស្រស់	៧,៤៣៥	២០១,៥៤	២០៩,១៧	២១២,០៨	១,៤	៥,២
៤	ស៊ុតស្រស់	១,០១៣	១៥៤,៥៦	១៥៥,៦៤	១៥៧,៨៤	១,៤	២,១
៥	បន្លែស្លឹក និង ដើម ធាង ទង	២,០៣១	២០៣,៨៧	១៩៧,៨០	២០០,៣៦	១,៣	-១,៧
៦	ផលិតផលធ្វើពីទឹកដោះគោ	១,៥៥២	១៥៨,២២	១៥៩,៦១	១៦០,៧១	០,៧	១,៦
៧	ស្ករ ដំណាប់ ទឹកឃ្មុំ សូកឡា	១,៤៨៩	១៣៩,៤២	១៤៥,៤៤	១៤៦,៤១	០,៧	៥,០
៨	ឥន្ធនៈរឹង	១,៤៧៥	២១៣,១៩	២១៧,៧៦	២១៩,២០	០,៧	២,៨
៩	អង្ករលេខ២ នាងម៉ឺញគុណភាពលេខ២	២,៦៨១	២១៣,០៣	២១៥,០០	២១៦,២៦	០,៦	១,៥
១០	ប្រេងសាំងធម្មតា	៤,៩៦៩	៨៤,១៥	៩១,៦៦	៩២,១៨	០,៦	៩,៥
១១	ការតុបតែងសក់ និងការសម្អាតសម្លាង	០,០៨១	១៦៩,២៦	១៦៧,៤២	១៦៨,៤៦	០,៦	-០,៥
១២	គ្រាប់រុក្ខជាតិស្លូតដែលបរិភោគបាន	០,៥៥៦	២៣២,៧៥	២៤៣,៤៩	២៤៤,៧៤	០,៥	៥,២
១៣	ដំណាំមើម	០,៤៣៩	១៨៨,៣៥	១៩០,២៨	១៩១,២៦	០,៥	១,៥
១៤	ប្រេងម៉ាស៊ីន	០,០៦២	១៤៤,៥៨	១៤៥,២១	១៤៥,៩៤	០,៥	០,៩
១៥	សេវាកម្មដទៃទៀត	០,៨៩២	១១១,២៨	១១៤,៨៩	១១៥,៤២	០,៥	៣,៧
១៦	សាច់ជ្រូក	៥,៦១៨	២០៧,៦០	២០៨,៨៣	២០៩,៦១	០,៤	១,០
១៧	សាច់គោស្រស់	២,១៦៥	២៣៦,២១	២៤១,២៥	២៤២,១៩	០,៤	២,៥
១៨	ត្រីកែច្នៃ	១,៦៤៦	២២៥,៨៧	២៣២,៦៣	២៣៣,៥៦	០,៤	៣,៤
១៩	សម្ភារៈប្រើប្រាស់ផ្ទាល់ខ្លួន	០,៨៧៦	១៦៦,៤២	១៦៧,៨៤	១៦៨,៥៣	០,៤	១,៣
២០	នំប្រពៃណី	០,៥៦១	២០៧,០៤	២១៥,៨៣	២១៦,៤៩	០,៣	៤,៦
២១	សាច់ទាស្រស់	០,៣១៩	១៨៦,១៦	១៨៧,៣៨	១៨៧,៩៣	០,៣	០,៩
២២	សាច់កែច្នៃក្នុងស្រុក	០,២៧៦	២៤០,៩២	២៣៩,៥២	២៤០,៣៥	០,៣	-០,២
២៣	ស្រាបៀរ	០,៥៣២	១២១,៦៨	១២៣,២២	១២៣,៥៣	០,៣	១,៥
២៤	ស្បែកជើង	០,៦៤១	១៥៥,៥៨	១៥៧,៨១	១៥៨,៣២	០,៣	១,៨
២៥	សម្ភារៈប្រើប្រាស់ក្នុងផ្ទះ	០,៣៩៧	១១៦,៣៩	១១៥,៥៥	១១៥,៩៤	០,៣	-០,៤
២៦	ភោជនីយដ្ឋាន និងសណ្ឋាគារ	៥,៨៦១	២៣៩,៨៨	២៥៩,៣៤	២៦០,១១	០,៣	៨,៤
២៧	ការហ្វូ ការកាវ និងតែ	០,៧៥៥	១៣៩,៩៦	១៣៧,០៤	១៣៧,៣៣	០,២	១,០
២៨	វាយនភ័ណ្ឌប្រើក្នុងគ្រួសារ	០,០១៥	១៦២,៦៤	១៦៩,០០	១៦៩,៤១	០,២	៤,២
២៩	គ្រឿងប្រើប្រាស់ធ្វើពីកែវ ប្រើលើតុ និងផ្ទះបាយ	០,០៧៨	១៣៣,០៨	១៣៦,៦៥	១៣៦,៨៩	០,២	២,៩
៣០	អង្ករដំណើប គុណភាពល្អ ខ្មែរ	០,៤២៩	១៣១,៣០	១៣៦,៤៥	១៣៦,៥៦	០,១	៤,០
៣១	ផ្លែឈើស្លូតនិងទុកបានយូរ	០,០៨៦	១៣៤,៥៧	១៤៣,៤៥	១៤៣,៦២	០,១	៦,៧
៣២	វត្ថុធាតុដើមសម្លៀកបំពាក់	០,៣៣៤	១៥៤,៣៧	១៦១,៧៣	១៦១,៨៤	០,១	៤,៨
៣៣	សម្លៀកបំពាក់ស្រ្តី និងក្មេងស្រី	១,០៦៥	១៣៨,៦៩	១៤១,៣៦	១៤១,៤៨	០,១	២,០
៣៤	ឥន្ធនៈរាវ	០,០៩៩	១៣៣,៧២	១៤៤,៧១	១៤៤,៩០	០,១	៨,៤
៣៥	កង់	០,១០៣	១៣៦,៦២	១៣៦,៩៥	១៣៧,១១	០,១	០,៤
៣៦	ប្រេងម៉ាស៊ីត	០,១៤៤	៩៩,៣០	១០៧,៤៣	១០៧,៥៩	០,១	៨,៣
៣៧	អង្ករលេខ១ ផ្កាខ្ចីគុណភាពល្អ បាត់ដំបង	៣,០៥២	២២១,៧៥	២២៦,៦៧	២២៦,៦៩	០,០	២,២
៣៨	សាច់មាន់ស្រស់	១,៣០៣	២០៧,៧២	២១០,២៨	២១០,២៤	០,០	១,២
៣៩	ស៊ុតកែច្នៃ	០,០៧៩	១៦២,០៥	១៦៣,១៣	១៦៣,១៣	០,០	០,៧
៤០	ការសម្អាត ការជួសជុល និងការជួលសម្លៀកបំពាក់	០,០៤០	១៣៣,០៥	១៣៣,៦៥	១៣៣,៦៥	០,០	០,៤

ក្រាហ្វូស្តិក ១ : សន្ទស្សន៍ផ្ទៃដីនិរន្តរ៍ប្រើប្រាស់



ប្រភព : វិទ្យាស្ថានជាតិស្ថិតិ

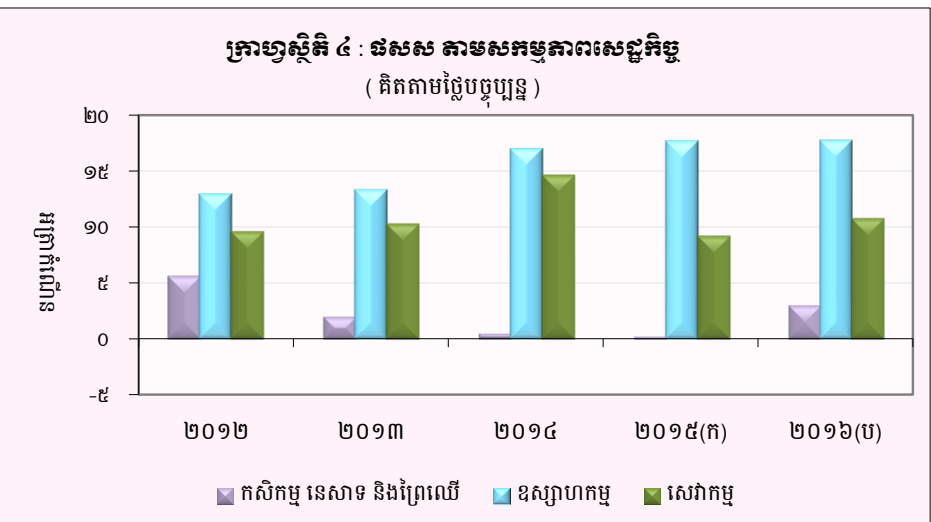
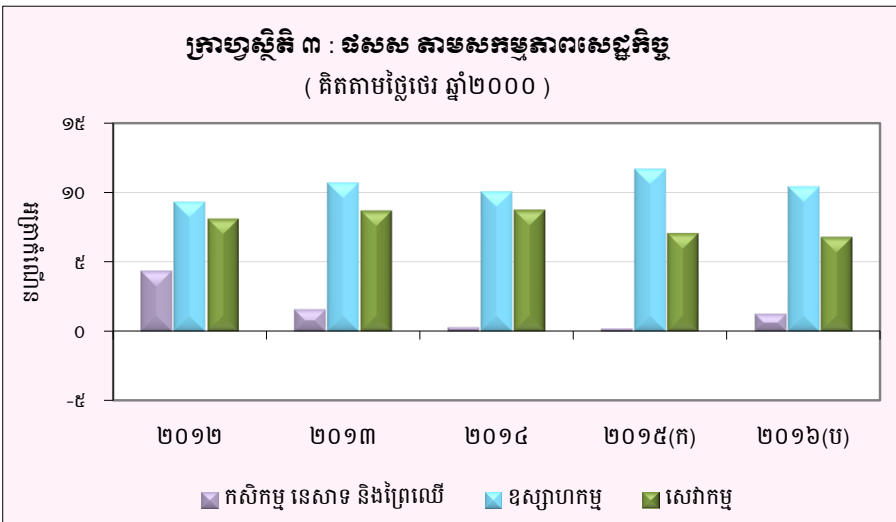
ក្រាហ្វូស្តិក ២ : សមាមាត្រមេគុណនៃសន្ទស្សន៍ផ្ទៃដីនិរន្តរ៍ប្រើប្រាស់



ប្រភព : វិទ្យាស្ថានជាតិស្ថិតិ

តារាង ៣ : ផលិតផលក្នុងស្រុកសរុប (ផសស)

	គិតតាមថ្ងៃចេរ ឆ្នាំ២០០០					គិតតាមថ្ងៃបច្ចុប្បន្ន				
	២០១២	២០១៣	២០១៤	២០១៥ ^(ក)	២០១៦ ^(ឃ)	២០១២	២០១៣	២០១៤	២០១៥ ^(ក)	២០១៦ ^(ឃ)
ផសស គិតជាពាន់លានរៀល	៣៤.៩៣៣	៣៧.៥០៣	៤០,១៨២	៤៣.០០៩	៤៥.៩៦៩	៥៦.៦៨២	៦១.៣២៧	៦៧.៤៣៧	៧៣.៤២៣	៨១.២៤២
ផសស គិតជាពាន់ដុល្លារអាមេរិក	៨.៦៦២	៩.៣១៣	៩.៩៧១	១០.៦៨៦	១១.៤០៧	១៤.០៥៤	១៥.២៥១	១៦.៧៣៤	១៨.២៤២	២០.១៥៩
អន្តរាគមន៍រដ្ឋនៃ ផសស	៧,៣	៧,៤	៧,១	៧,០	៦,៩	៨,៩	៨,២	១០,០	៨,៩	១០,៦
អន្តរាគមន៍រដ្ឋ ផសស តាមសកម្មភាពសេដ្ឋកិច្ច										
កសិកម្ម នេសាទ និងព្រៃឈើ	៤,៣	១,៦	០,៣	០,២	១,២	៥,៦	២,០	០,៥	០,២	៣,០
ឧស្សាហកម្ម	៩,៣	១០,៧	១០,១	១១,៧	១០,៤	១៣,០	១៣,៣	១៧,០	១៧,៧	១៧,៧
សេវាកម្ម	៨,១	៨,៧	៨,៧	៧,១	៦,៨	៩,៦	១០,៣	១៤,៧	៩,៦	១០,៨
ផសស សម្រាប់មនុស្សម្នាក់ (គិតជាពាន់រៀល)	២,៤	២,៦	២,៧	២,៩	៣,០	៣,៩	៤,២	៤,៦	៤,៩	៥,៤
ផសស សម្រាប់មនុស្សម្នាក់ (គិតជាដុល្លារអាមេរិក)	៥៩៩	៦៣៧	៦៧២	៧១៤	៧៥៣	៩៧៣	១.០៤២	១.១៣១	១.២១៨	១.៣៣០

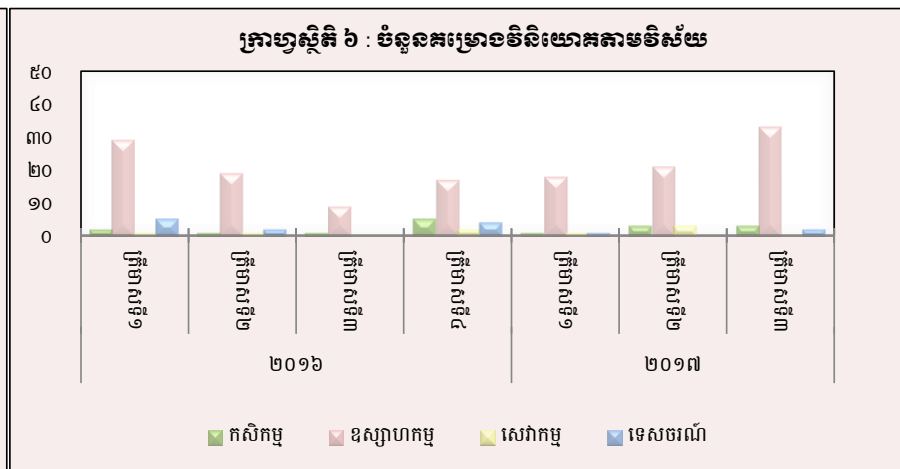
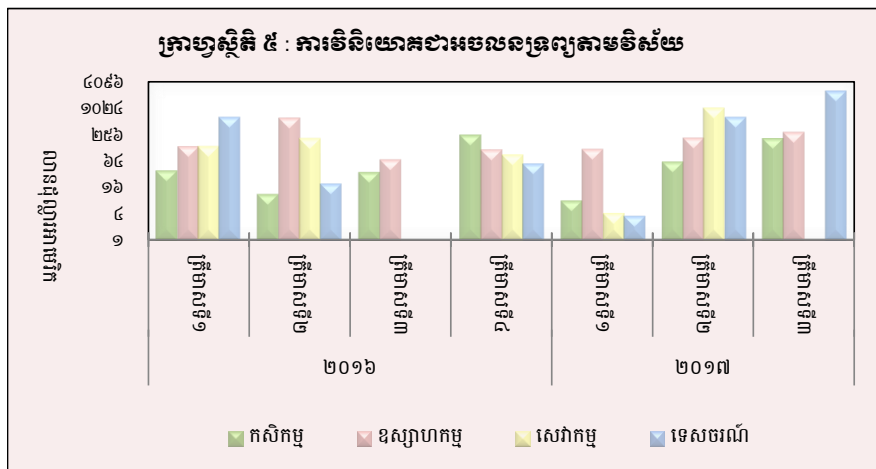


(ឃ) : ការព្យាករណ៍ជាបឋម
(ក) : ទិន្នន័យកែតម្រូវ
ប្រភព : វិទ្យាស្ថានជាតិស៊ីអិ

តារាង ៤ : គម្រោងវិនិយោគដែលបានអនុម័តតាមវិស័យ

(ឯកតា : លានដុល្លារអាមេរិក)

វិស័យ	កសិកម្ម		ឧស្សាហកម្ម		សេវាកម្ម		ទេសចរណ៍		សរុប	
	គម្រោង	អចលនទ្រព្យ	គម្រោង	អចលនទ្រព្យ	គម្រោង	អចលនទ្រព្យ	គម្រោង	អចលនទ្រព្យ	គម្រោង	អចលនទ្រព្យ
២០១៦										
ត្រីមាសទី១	២	៣៨,៣	២៩	១៣៤,៣	១	១៤០,០	៥	៦៤២,៤	៣៧	៩៩៩,០
ត្រីមាសទី២	១	១១,២	១៩	៥៨៥,៦	១	២១១,០	២	១៩,៨	២៣	៨២៧,៥
ត្រីមាសទី៣	១	៣៥,៣	៩	៦៧,៤	-	-	-	-	១០	១០២,៧
ត្រីមាសទី៤	៥	២៤៦,៦	១៧	១១៣,៥	២	៩១,០	៤	៥៦,៣	២៨	៥០៧,៤
សរុប	៩	៣៣១,៣	៧៤	៩០០,៨	៤	៤៤២,០	១១	៧១៨,៤	៩៨	២.៣៩២,៥
២០១៧										
ត្រីមាសទី១	១	៨,០	១៨	១១៥,៦	១	៤,២	១	៣,៦	២១	១៣១,៤
ត្រីមាសទី២	៣	៦១,០	២១	២០៩,៩	៣	១.០៤៥,៣	-	៦៤៤,២	២៧	១.៩៦០,៣
ត្រីមាសទី៣	៣	២០៥,៦	៣៣	២៨១,១	-	-	២	២,៥១៨,៨	៣៨	៣.០០៥,៤
សរុប	៧	២៧៤,៥	៧២	៦០៦,៥	៤	១.០៤៩,៥	៣	៣,១៦៦,៦	៨៦	៥.០៩៧,១



ប្រភព : ក្រុមប្រឹក្សាអភិវឌ្ឍន៍កម្ពុជា (គណៈកម្មការវិនិយោគកម្ពុជា)

តារាង ៥ : គម្រោងវិនិយោគដែលបានអនុម័តដោយក្រុមប្រឹក្សាអភិវឌ្ឍន៍កម្ពុជាតាមបណ្តាប្រទេសបង្ក្រាប*

(ឯកតា : លានដុល្លារអាមេរិក)

ប្រទេស	២០១៥			២០១៦				២០១៧		
	ត្រីមាសទី២	ត្រីមាសទី៣	ត្រីមាសទី៤	ត្រីមាសទី១	ត្រីមាសទី២	ត្រីមាសទី៣	ត្រីមាសទី៤	ត្រីមាសទី១	ត្រីមាសទី២	ត្រីមាសទី៣
កម្ពុជា	១១៧,៤	៤៥,២	២១៧,៩	៣៧៩,៤	២៧៧,៦	៣៥,៣	៥១,៣	២៣,៩	៥៩៥,៧	២.៥៥០,៤
ចិន	៧២,៣	៤៣,៨	៦៨,៤	៤៦០,៧	១៩,៩	៦,៤	២១០,៣	២៨,១	១.០៥១,០	២៩៣,៨
កូរ៉េ	-	០,៥	៥,០	១៤,៤	៣,២	-	-	១៥,៥	៧,២	១២៣,៦
សហរដ្ឋអាមេរិក	-	-	២,៩	៩,០	-	-	២,៤	-	-	-
ថៃ	១៣,១	១,៩	៧,៤	៤,៩	១០៤,៨	-	២០,០	-	១៥,៩	-
វៀតណាម	-	៦០,៩	-	-	-	-	៧៧,០	-	-	-
ម៉ាឡេស៊ី	៥,៩	១,៧	៥៥,៣	២,៥	-	-	-	-	៨,៩	៣,៨
សិង្ហបុរី	-	-	២៦,៨	-	-	២,០	១០១,០	-	២៤៨,៣	៣,៨
តៃវ៉ាន់	១០,៦	៩,១	១៨,៣	១០,៥	២,២	៨,៤	-	១០,៥	៣,៨	៦,០
អូស្ត្រាលី	-	-	-	-	-	-	-	-	-	-
អង់គ្លេស	១២,៩	៩,៥	៩២,៧	១២,៨	២២,៩	-	-	៣៥,៤	៤,៩	-
កាណាដា	-	-	-	-	-	១,៥	៤,១	-	-	-
ហុងកុង	១៧,២	៧២,៤	៥,៧	១០,៧	១៧៤,៦	២៩,១	៣៤,៨	១៣,៤	២០,៨	២០,២
ឡេងឡាវ	៥,២	៣៤,៤	១២,៥	៤៩,៩	២២២,៣	២០,០	៦,៣	៤,៦	៣,៩	៣,៧
សរុប	២៥៤,៦	២៧៩,៤	៥១២,៧	៩៥៥,០	៨២៧,៥	១០២,៧	៥០៧,៤	១៣១,៤	១.៩៦០,៣	៣.០០៥,៤

(សមាមាត្រនៃគម្រោងវិនិយោគដែលបានអនុម័ត)

កម្ពុជា	៤៦,១	១៦,២	៤២,៥	៣៩,៧	៣៣,៥	៣៤,៤	១០,១	១៨,២	៣០,៤	៨៤,៩
ចិន	២៨,៤	១៥,៧	១៣,៣	៤៨,២	២,៤	៦,២	៤១,៥	២១,៤	៥៣,៦	៩,៨
កូរ៉េ	-	០,២	១,០	១,៥	០,៤	-	-	១១,៨	០,៤	៤,១
សហរដ្ឋអាមេរិក	-	-	០,៦	០,៩	-	-	០,៥	-	-	-
ថៃ	៥,២	០,៧	១,៤	០,៥	១២,៧	-	៣,៩	-	០,៨	-
វៀតណាម	-	២១,៨	-	-	-	-	១៥,២	-	-	-
ម៉ាឡេស៊ី	២,៣	០,៦	១០,៨	០,៣	-	-	-	-	០,៥	០,១
សិង្ហបុរី	-	-	៥,២	-	-	២,០	១៩,៩	-	១២,៧	០,១
តៃវ៉ាន់	៤,២	៣,៣	៣,៦	១,១	០,៣	៨,២	-	៨,០	០,២	០,២
អូស្ត្រាលី	-	-	-	-	-	-	-	-	-	-
អង់គ្លេស	៥,១	៣,៤	១៨,១	១,៣	២,៨	-	-	២៦,៩	០,២	-
កាណាដា	-	-	-	-	-	១,៥	០,៨	-	-	-
ហុងកុង	៦,៨	២៥,៩	១,១	១,១	២១,១	២៨,៣	៦,៩	១០,២	១,១	០,៧
ឡេងឡាវ	២,១	១២,៣	២,៤	៥,២	២៦,៩	១៩,៥	១,២	៣,៥	០,២	០,១
សរុប	១០០,០	១០០,០	១០០,០	១០០,០	១០០,០	១០០,០	១០០,០	១០០,០	១០០,០	១០០,០

* អចលនទ្រព្យ

ប្រភព : ក្រុមប្រឹក្សាអភិវឌ្ឍន៍កម្ពុជា (គណៈកម្មការវិនិយោគកម្ពុជា)

តារាង ៦ : អត្រាប្តូររូបិយប័ណ្ណប្រចាំថ្ងៃ ក្នុងខែវិច្ឆិកា ឆ្នាំ២០១៧

(រៀល/១ដុល្លារអាមេរិក)

ថ្ងៃ	អត្រាប្តូររូបិយប័ណ្ណ			អត្រាប្តូររូបិយប័ណ្ណ ផ្លូវការ	បម្រែបម្រួលប្រចាំថ្ងៃ*	
	ទិញ	លក់	មធ្យម		គម្លាត	តាមរយៈ
១	៤.០៤៧	៤.០៥៥	៤.០៥១	៤.០៣៧	០,០	០,០
២	៤.០៤៧	៤.០៥៥	៤.០៥១	៤.០៣៧	០,០	០,០
៣	៤.០៤៧	៤.០៥៥	៤.០៥១	៤.០៣៧	០,០	០,០
៤	៤.០៤៧	៤.០៥៥	៤.០៥១	៤.០៣៧	០,០	០,០
៥	៤.០៤៧	៤.០៥៥	៤.០៥១	៤.០៣៧	០,០	០,០
៦	៤.០៤៧	៤.០៥៥	៤.០៥១	៤.០៣៥	០,០	០,០
៧	៤.០៤៤	៤.០៥៤	៤.០៤៩	៤.០៣៥	-៣,០	-០,១
៨	៤.០៤៤	៤.០៥៤	៤.០៤៩	៤.០៣៥	០,០	០,០
៩	៤.០៣៧	៤.០៤៧	៤.០៤២	៤.០៣៥	-៧,០	-០,២
១០	៤.០៣៧	៤.០៤៧	៤.០៤២	៤.០៣៤	០,០	០,០
១១	៤.០៣៤	៤.០៤៣	៤.០៣៩	៤.០៣៤	-៣,០	-០,១
១២	៤.០៣៤	៤.០៤៣	៤.០៣៩	៤.០៣៤	០,០	០,០
១៣	៤.០៣១	៤.០៤០	៤.០៣៦	៤.០៣៣	-៣,០	-០,១
១៤	៤.០២៩	៤.០៤០	៤.០៣៥	៤.០៣២	-២,០	០,០
១៥	៤.០២៩	៤.០៤០	៤.០៣៥	៤.០២៩	០,០	០,០
១៦	៤.០៣១	៤.០៤០	៤.០៣៦	៤.០២៩	២,០	០,០
១៧	៤.០៣១	៤.០៤០	៤.០៣៦	៤.០២៩	០,០	០,០
១៨	៤.០៣១	៤.០៤០	៤.០៣៦	៤.០២៩	០,០	០,០
១៩	៤.០៣១	៤.០៤០	៤.០៣៦	៤.០២៩	០,០	០,០
២០	៤.០៣១	៤.០៤០	៤.០៣៦	៤.០២៩	០,០	០,០
២១	៤.០៣១	៤.០៤០	៤.០៣៦	៤.០២៩	០,០	០,០
២២	៤.០៣១	៤.០៤០	៤.០៣៦	៤.០២៩	០,០	០,០
២៣	៤.០៣៤	៤.០៤៣	៤.០៣៩	៤.០២៩	៣,០	០,១
២៤	៤.០៣៦	៤.០៤៦	៤.០៤១	៤.០៣០	២,០	០,០
២៥	៤.០៣៣	៤.០៤១	៤.០៣៧	៤.០៣០	-៣,០	-០,១
២៦	៤.០៣៣	៤.០៤២	៤.០៣៧	៤.០៣០	០,០	០,០
២៧	៤.០៣៣	៤.០៤២	៤.០៣៨	៤.០៣២	០,០	០,០
២៨	៤.០៣៣	៤.០៤៥	៤.០៣៨	៤.០៣៣	០,០	០,០
២៩	៤.០៣៤	៤.០៤៥	៤.០៤០	៤.០៣៥	១,០	០,០
៣០	៤.០៣៤	៤.០៤៥	៤.០៤០	៤.០៣៥	០,០	០,០
មធ្យម	៤.០៣៦	៤.០៤៥	៤.០៤១	៤.០៣៣	-០,៤	០,០

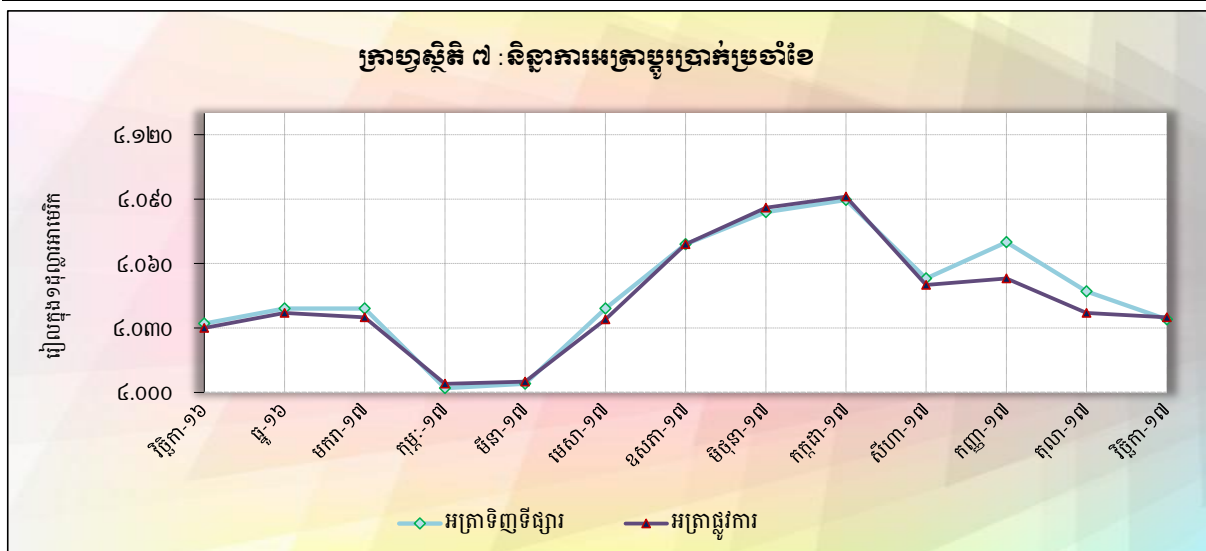
* - គម្លាតអត្រាទិញទីផ្សារប្រចាំថ្ងៃ

- បម្រែបម្រួលជាតាមរយៈអត្រាទិញទីផ្សារប្រចាំថ្ងៃ

តារាង ៧ : អត្រាប្តូរប្រាក់ប្រចាំខែ

(អត្រាចុងគ្រា រៀល/១ដុល្លារអាមេរិក)

	អត្រាប្តូរប្រាក់ទីផ្សារ				អត្រាប្តូរប្រាក់រដ្ឋបាល
	ទិញ	បម្រែបម្រួល % ប្រចាំខែ	លក់	មធ្យម	
ធ្នូ-០៩	៤.១៨១	០,៤១	៤.១៩០	៤.១៨៦	៤.១៦៩
ធ្នូ-១០	៤.០៤៨	-០,៦៤	៤.០៥៣	៤.០៥១	៤.០៥៣
ធ្នូ-១១	៤.០៥៧	០,៦៧	៤.០៦៦	៤.០៦២	៤.០៣៩
ធ្នូ-១២	៣.៩៩០	-០,១៣	៣.៩៩៥	៣.៩៩៣	៣.៩៩៥
ធ្នូ-១៣	៤.០០៣	០,២៣	៤.០១៣	៤.០០៨	៣.៩៩៥
ធ្នូ-១៤	៤.០៦៤	០,២២	៤.០៧៣	៤.០៦៩	៤.០៧៥
ធ្នូ-១៥	៤.០៤៨	០,១០	៤.០៥៥	៤.០៥២	៤.០៥០
២០១៦					
កក្កដា	៤.០៩៤	០,៣២	៤.១០៣	៤.០៩៩	៤.០៩៧
សីហា	៤.០៩៦	០,០៥	៤.១០៦	៤.១០១	៤.០៩៦
កញ្ញា	៤.០៨៦	-០,២៤	៤.០៩៧	៤.០៩២	៤.០៨០
តុលា	៤.០៥៣	-០,៨១	៤.០៦១	៤.០៥៧	៤.០៥០
វិច្ឆិកា	៤.០៣២	-០,៥២	៤.០៤១	៤.០៣៧	៤.០៣០
ធ្នូ	៤.០៣៩	០,១៧	៤.០៥០	៤.០៤៥	៤.០៣៧
២០១៧					
មករា	៤.០៣៩	០,០០	៤.០៥២	៤.០៤៦	៤.០៣៥
កុម្ភៈ	៤.០០២	-០,៩២	៤.០១១	៤.០០៧	៤.០០៤
មីនា	៤.០០៤	០,០៥	៤.០១៣	៤.០០៩	៤.០០៥
មេសា	៤.០៣៩	០,៨៧	៤.០៤៦	៤.០៤៣	៤.០៣៤
ឧសភា	៤.០៦៩	០,៧៤	៤.០៧៨	៤.០៧៤	៤.០៦៩
មិថុនា	៤.០៨៤	០,៣៧	៤.០៩២	៤.០៨៨	៤.០៨៦
កក្កដា	៤.០៩០	០,១៤	៤.០៩៧	៤.០៩៣	៤.០៩១
សីហា	៤.០៥៣	-០,៩០	៤.០៦៨	៤.០៦១	៤.០៥០
កញ្ញា	៤.០៧០	០,៤២	៤.០៨០	៤.០៧៥	៤.០៥៣
តុលា	៤.០៤៧	-០,៥៧	៤.០៥៥	៤.០៥១	៤.០៣៧
វិច្ឆិកា	៤.០៣៤	-០,៣២	៤.០៤៥	៤.០៤០	៤.០៣៥



តារាង ៨ : តម្លៃប្រាក់ច្រើនរៀបជាមួយនឹងវិស័យផ្សេងៗ

(អត្រាទិញផ្លូវការចុងខែ)

	អសរេវីវា (SDR)	ឥណ្ឌា អាមេរិក	ឥណ្ឌូ	យ៉េន ជប៉ុន	ធាន អង់គ្លេស	រូប៊ី ឥណ្ឌូនេស៊ី	រូប៊ី ប៉ាឡេស៊ី	រូប៊ី ហ្វីលីពីន	ឥណ្ឌូ សិង្ហបុរី	បាត ថៃ	ដុល វៀតណាម
ឯកតា	១	១	១	១០០	១	១០០០	១	១០០	១	១	១០០០
ឆ្នាំ១០	៦.២៤២	៤.០៥១	៥.៣៨៧	៤.៩៧០	៦.២៥២	៤៥០	១.៣១៨	៩.២៤៨	៣.១៤៣	១៣៤	២០៨
ឆ្នាំ១១	៦.១៨១	៤.០៣៩	៥.២៣០	៥.២០១	៦.២២៥	៤៤៥	១.២៧៤	៩.២១០	៣.១០៨	១២៧	១៩២
ឆ្នាំ១២	៦.១៤០	៣.៩៩៥	៥.២៨៥	៤.៦៤៥	៦.៤៥៦	៤១១	១.៣០៤	៩.៧៣៧	៣.២៦៦	១៣១	១៩១
ឆ្នាំ១៣	៦.១៥២	៣.៩៩៥	៥.៥១៥	៣.៨០៧	៦.៥៨៩	៣២៧	១.២១៥	៨.៩៩៩	៣.១៥៣	១២២	១៩០
ឆ្នាំ១៤	៥.៩០២	៤.០៧៥	៤.៩៥៥	៣.៤១១	៦.៣៤២	៣២៨	១.១៦៦	៩.១១៧	៣.០៨៣	១២៤	១៩១
ឆ្នាំ១៥	៥.៦១៧	៤.០៥០	៤.៤២៩	៣.៣៦២	៦.០០០	២៩៤	៩៤៤	៨.៦៣០	២.៨៦៣	១១២	១៨១
២០១៦											
កក្កដា	៥.៦៩៦	៤.០៩៧	៤.៥៤១	៣.៩១០	៥.៣៩៣	៣១៣	១.០១២	៨.៧០៦	៣.០៣០	១១៤	១៨៤
សីហា	៥.៧១៧	៤.០៩៦	៤.៥៦៥	៣.៩៨០	៥.៣៦០	៣០៩	១.០១០	៨.៨២២	៣.០០៤	១១៤	១៨៤
កញ្ញា	៥.៧០៨	៤.០៨០	៤.៥៧៨	៤.០៤០	៥.៣២១	៣១៥	៩៩៣	៨.៤៧១	៣.០០២	១១៤	១៨៣
តុលា	៥.៥៥៥	៤.០៥០	៤.៤៤៤	៣.៨៦៤	៤.៩៣៧	៣១០	៩៦៤	៨.៣៦៦	២.៩០៨	១១៦	១៨២
វិច្ឆិកា	៥.៤៤៩	៤.០៣០	៤.២៩២	៣.៥៨៧	៥.០៣៤	២៩៧	៩០៤	៨.១០០	២.៨៣០	១១៣	១៧៨
ធ្នូ	៥.៤១០	៤.០៣៧	៤.២៦៥	៣.៤៦៧	៤.៩៦០	៣០០	៩០១	៨.១១៩	២.៧៩២	១១២	១៧៨
២០១៧											
មករា	៥.៤៦៥	៤.០៣៥	៤.៣១៩	៣.៥៥១	៥.០៤៣	៣០២	៩១២	៨.១១២	២.៨៤២	១១៥	១៧៩
កុម្ភៈ	៥.៤១៦	៤.០០៤	៤.២៣៧	៣.៥៥០	៤.៩៨១	៣០០	៩០២	៧.៩៦៥	២.៨៤៩	១១៥	១៧៦
មីនា	៥.៤៤៦	៤.០០៥	៤.២៧៨	៣.៥៨២	៤.៩៩៧	៣០១	៩០៦	៧.៩៨៥	២.៨៦៥	១១៦	១៧៦
មេសា	៥.៥២៣	៤.០៣៤	៤.៣៨៤	៣.៦២៣	៥.២០២	៣០៣	៩២៩	៨.០៥០	២.៨៨៧	១១៧	១៧៧
ឧសភា	៥.៦១៨	៤.០៦៩	៤.៥៤៦	៣.៦៧១	៥.២១៣	៣០៥	៩៥១	៨.១៧៦	២.៩៣៦	១១៩	១៧៩
មិថុនា	៥.៦៨២	៤.០៨៦	៤.៦៧២	៣.៦៤៥	៥.៣១៥	៣០៧	៩៥២	៨.០៨៦	២.៩៦៤	១២០	១៨០
កក្កដា	៥.៧៦០	៤.០៩៨	៤.៨១២	៣.៧០៨	៥.៣៨៥	៣០៨	៩៥៨	៨.១១០	៣.០១៩	១២៣	១៨០
សីហា	៥.៧៤៤	៤.០៥០	៤.៨១៤	៣.៦៦៤	៥.២៣១	៣០៤	៩៤៨	៧.៩២០	២.៩៨២	១២២	១៧៨
កញ្ញា	៥.៧២២	៤.០៥៣	៤.៧៧៥	៣.៦០៤	៥.៤៤៣	៣០០	៩៥៨	៧.៩៥៨	២.៩៨៤	១២១	១៧៩
តុលា	៥.៦៦៦	៤.០៣៧	៤.៧០២	៣.៥៧២	៥.៣៣២	២៩៧	៩៥៤	៧.៨២០	២.៩៦៧	១២២	១៧៨
វិច្ឆិកា	៥.៧១៥	៤.០៣៥	៤.៧៨៣	៣.៦០៣	៥.៤១១	២៩៩	៩៨៨	៧.០៣៥	២.៩៩៥	១២៤	១៧៨
បម្រែបម្រួលជាភាគរយប្រចាំខែ	០,៩	០,០	១,៧	០,៩	១,៥	០,៧	៣,៦	២,៧	០,៩	១,៦	០,០

តារាង ៩ : អត្រាការប្រាក់លើប្រាក់បញ្ញើ និងប្រាក់កម្ចីរបស់ធនាគារ*

(អត្រាបញ្ចូលប្រាក់បញ្ញើតាមទំហំប្រតិបត្តិការធនាគារ)

	ធ្នូ-១៥	តុលា-១៦	វិច្ឆិកា-១៦	ធ្នូ-១៦	មករា-១៧	កុម្ភៈ-១៧	មីនា-១៧	មេសា-១៧	ឧសភា-១៧	មិថុនា-១៧	កក្កដា-១៧	សីហា-១៧	កញ្ញា-១៧	តុលា-១៧	វិច្ឆិកា-១៧	
អត្រាការប្រាក់លើប្រាក់បញ្ញើជារៀងរាល់ថ្ងៃ																
ប្រាក់បញ្ញើសន្សំ	១,៤៣	១,៥៦	១,៥៥	១,៥៦	១,៥៧	១,៥៧	១,៥៥	១,៤៤	១,៤៣	១,៤៤	១,៤៣	១,៤២	១,៤១	១,៤២	១,៤២	
ប្រាក់បញ្ញើមានកាលកំណត់ ១ខែ	២,៨៦	៣,០៨	៣,០៧	៣,១១	៣,០៨	៣,០៣	២,៩៨	២,២៤	២,២៣	២,២៧	២,២៨	២,២៥	២,២៤	២,២៨	២,២៨	
ប្រាក់បញ្ញើមានកាលកំណត់ ៣ខែ	៤,៧១	៤,៧៩	៤,៧៩	៤,៨៤	៤,៧៩	៤,៧៣	៤,៦៧	៣,៩៥	៣,៩២	៣,៩៧	៤,០០	៣,៩៥	៣,៩២	៣,៩៣	៣,៩៥	
ប្រាក់បញ្ញើមានកាលកំណត់ ៦ខែ	៥,៦៥	៥,៧២	៥,៧៣	៥,៧៩	៥,៧៣	៥,៦៧	៥,៦០	៤,៧៤	៤,៧០	៤,៧៦	៤,៨០	៤,៧៤	៤,៧២	៤,៧២	៤,៧៤	
ប្រាក់បញ្ញើមានកាលកំណត់ ១២ខែ	៦,៦៤	៦,៨៤	៦,៨៤	៦,៩១	៦,៨៥	៦,៨០	៦,៧១	៦,០២	៥,៩៩	៦,០៣	៦,០៥	៥,៩៩	៥,៩៦	៥,៩៧	៥,៩៨	
អត្រាការប្រាក់លើប្រាក់បញ្ញើជាដុល្លារ																
ប្រាក់បញ្ញើសន្សំ	០,៧៨	០,៨៤	០,៨៤	០,៨៤	០,៨៤	០,៨២	០,៨២	០,៧៦	០,៧៦	០,៧៦	០,៧៦	០,៧៦	០,៧៤	០,៧៤	០,៧៥	
ប្រាក់បញ្ញើមានកាលកំណត់ ១ខែ	១,៧៣	១,៧៥	១,៧៦	១,៧៧	១,៧៧	១,៧១	១,៧១	១,៥៦	១,៥៦	១,៥៧	១,៥៨	១,៥៣	១,៥២	១,៥២	១,៥២	
ប្រាក់បញ្ញើមានកាលកំណត់ ៣ខែ	២,៤៦	២,៤៤	២,៤១	២,៤២	២,៤២	២,៣៦	២,៣៧	២,២៨	២,៣០	២,៣០	២,៣២	២,២៧	២,២៧	២,២៧	២,២៧	
ប្រាក់បញ្ញើមានកាលកំណត់ ៦ខែ	៣,៤២	៣,៤១	៣,៤១	៣,៤១	៣,៤១	៣,៣៨	៣,៣៩	៣,២៥	៣,២៥	៣,២៦	៣,២៨	៣,២៥	៣,២៦	៣,២៦	៣,២៦	
ប្រាក់បញ្ញើមានកាលកំណត់ ១២ខែ	៤,៤៥	៤,៤៣	៤,៤៣	៤,៤៤	៤,៤៤	៤,៤៤	៤,៤៥	៤,៤០	៤,៤០	៤,៤១	៤,៤៣	៤,៤២	៤,៤២	៤,៤២	៤,៤២	
អត្រាការប្រាក់លើប្រាក់កម្ចីជារៀងរាល់ថ្ងៃ																
១ខែ	១៨,០០	២០,៤៧	២០,៤៩	២០,៤៦	២០,៣៨	២០,១៦	២០,២៧	១៨,០០	១៨,០០	១៨,០០	១៨,០០	១៧,៩៦	១៧,៩៨	១៧,៩៨	១៧,៩៨	
៣ខែ	១៨,០០	២០,៤៧	២០,៤៩	២០,៤៦	២០,៣៨	២០,១៦	២០,២៤	១៨,០០	១៨,០០	១៨,០០	១៨,០០	១៧,៩៦	១៧,៩៨	១៧,៩៨	១៧,៩៨	
៦ខែ	១៩,៧៤	២១,១៦	២១,១៩	២១,២០	២១,១៥	២០,៩១	២១,០៦	១៩,១១	១៩,១០	១៩,១៤	១៩,០៩	១៩,១០	១៨,១៥	១៨,១៥	១៧,៩៨	
១២ខែ	១៦,២៤	១៧,៣៤	១៧,៣៤	១៧,៣៥	១៦,២៤	១៦,២០	១៦,០៥	១៤,៨៤	១៤,៤២	១៤,៤៨	១៤,៥៣	១៤,៥០	១៤,៤៩	១៤,៥០	១៤,៤៤	
អត្រាការប្រាក់លើប្រាក់កម្ចីជាដុល្លារ																
១ខែ	១២,៨៦	១២,៤៥	១២,៤៥	១២,៦៣	១៣,៤១	១២,៩៤	១៣,០០	១១,៩៣	១២,៧១	១១,៣១	១២,៨៣	១២,១៧	១១,៧៣	១១,៦៦	១២,៨៣	
៣ខែ	១២,៤៥	១២,៤៥	១២,៣៤	១២,២៧	១២,៣៧	១១,៤៣	១៣,៥១	១២,២៥	១២,២០	១២,១៨	១២,០១	១១,៨៥	១១,៩៦	១១,៧០	១១,៨៨	
៦ខែ	១២,៩៥	១៣,០០	១២,៣៤	១២,៥៧	១២,៩៩	១២,៨០	១២,៧៦	១២,៨៦	១២,៩៦	១៣,២៩	១៣,១០	១៣,០៧	១២,៤១	១២,១៩	១១,៧០	
១២ខែ	១១,៦០	១១,៨២	១១,៧៨	១១,៩០	១១,៩២	១១,៦៩	១១,៦៧	១១,៦៨	១១,៧៣	១១,៨០	១១,៧៩	១១,៧៩	១១,៧៩	១១,៦០	១១,៥៧	

* រាប់បញ្ចូលធនាគារពាណិជ្ជ និងធនាគារឯកទេស

តារាង ១០ : ស្ថានភាពរូបិយវត្ថុ

(ឯកតា : ប៊ីលានរៀល)

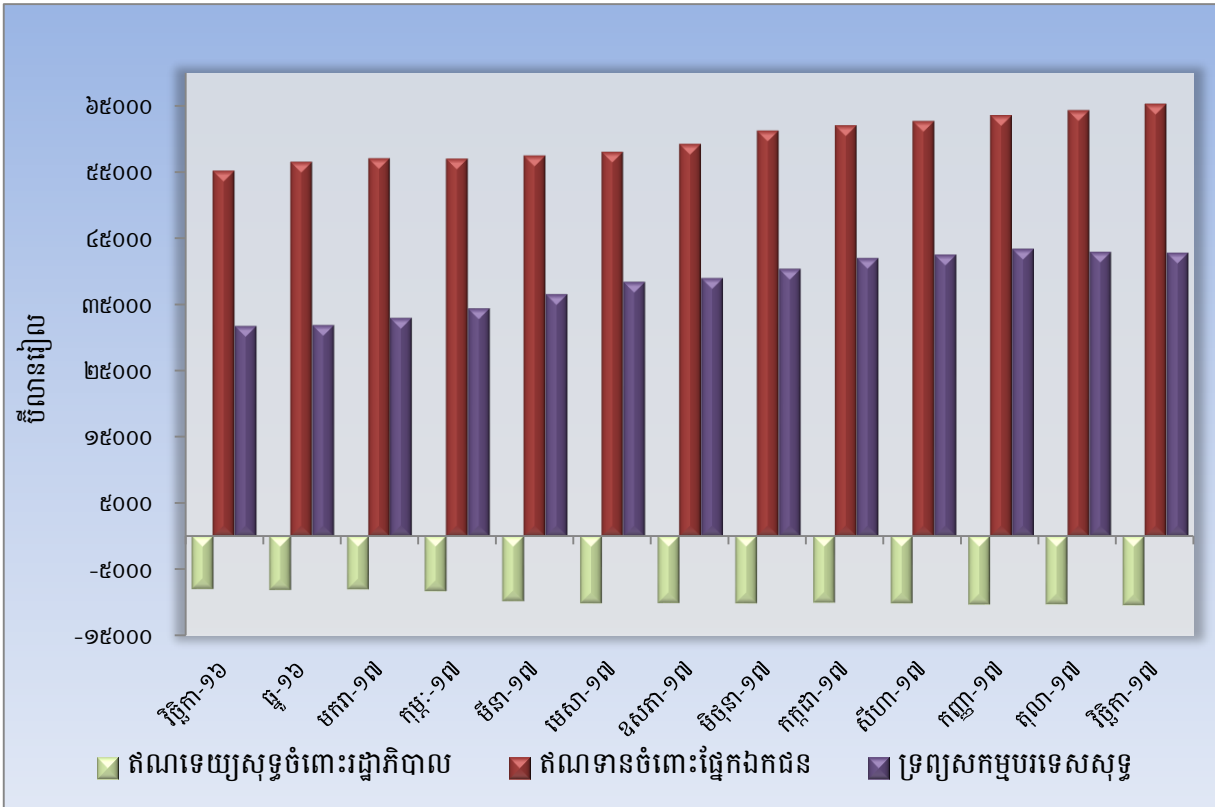
	ឆ្នាំ-១៦	សីហា-១៧	កញ្ញា-១៧	តុលា-១៧	វិច្ឆិកា-១៧
ទ្រព្យសកម្មបរទេសសុទ្ធ	៣១.៨១៤,៥	៤២.៤០៤,៩	៤៣.៣០១,៥	៤២.៨៣០,០	៤២.៦៧២,៩
ទ្រព្យសកម្មបរទេស	៤៧.៥៨១,៦	៥៩.០១៣,៦	៦០.៤៣៤,៣	៦០.០៦៣,៧	៦០.៦៩៤,៨
ទ្រព្យអកម្មបរទេស	-១៥.៧៦៧,១	-១៦.៦០៨,៧	-១៧.១៣២,៨	-១៧.២៣៣,៧	-១៨.០២១,៩
ទ្រព្យសកម្មក្នុងស្រុកសុទ្ធ	២៥.៨០២,៣	២៥.៩៩១,៨	២៦.៤៤០,៤	២៧.៤២៧,៧	២៨.១៤១,៣
ឥណទានក្នុងស្រុក	៤៨.៣១០,៣	៥២.៤៤៤,៦	៥៣.១៤៥,២	៥៣.៩៦០,២	៥៤.៧៤០,៤
ឥណទេយ្យសុទ្ធចំពោះរដ្ឋាភិបាល	-៨.១៤៨,៥	-១០.១៥២,៤	-១០.៣៤៧,៧	-១០.២៦៩,៩	-១០.៤១០,៦
ឥណទេយ្យចំពោះរដ្ឋាភិបាល	២៧០,២	២៧០,២	២៧០,២	២៧០,២	២៧០,២
ប្រាក់បញ្ញើរដ្ឋាភិបាល	-៨.៤១៨,៧	-១០.៤២២,៦	-១០.៦១៨,០	-១០.៥៤០,២	-១០.៦៨០,៨
ផ្នែកមិនមែនរដ្ឋាភិបាល	៥៦.៤៥៨,៨	៦២.៦០០,៩	៦៣.៤៩៣,០	៦៤.២៣០,១	៦៥.១៩១,០
ចំពោះសហគ្រាសរដ្ឋ	០,០	០,៤	០,៤	០,៤	០,៤
ចំពោះផ្នែកឯកជន	៥៦.៤៥៨,៨	៦២.៦០០,៥	៦៣.៤៩២,៦	៦៤.២២៩,៧	៦៥.១៩០,៦
ក្នុងនោះជាប្រិយប័ណ្ណបរទេស	៥៥.៧៤១,០	៦១.៨៧១,៤	៦២.៧៦១,៤	៦៣.៤៩៩,១	៦៤.៤៥៨,៧
ខ្ទង់ផ្សេងៗសុទ្ធ	-២២.៥០៨,០	-២៦.៤៦៦,៨	-២៦.៧០៤,៨	-២៦.៥៣២,៤	-២៦.៦៣៩,១
ប្រាក់បញ្ញើវិកត្យិក	-១.៣០១,៥	-១.៤៨៩,៧	-១.៥០៩,៥	-១.៥៦០,៤	-១.៥៤៥,៦
ដើមទុន និងទុនបម្រុង	-១៧.៩០៤,៦	-២១.៧១៩,២	-២១.៩១៨,៤	-២១.៨៩៩,៣	-២២.១៩០,៤
ផ្សេងៗ	-៣.៣០១,៨	-៣.២៥៧,៩	-៣.២៧៧,០	-៣.០៧២,៧	-២.៩០៣,១
រូបិយវត្ថុទូទៅ (M2)	៥៧.៦១៦,៨	៦៨.៣៩៦,៦	៦៩.៧៤១,៩	៧០.២៥៧,៨	៧០.៨១៤,២
រូបិយវត្ថុ (M1)	៧.២៧៣,០	៨.៨៦០,៩	៨.៩២៥,០	៩.០៣០,៣	៩.១៧០,៦
ប្រិយវត្ថុក្រៅធនាគារ	៦.៤៧៣,៤	៧.៩៥៧,៦	៧.៩៨៧,០	៧.៩៥៨,៤	៨.០៧១,៦
ប្រាក់បញ្ញើចរន្ត	៧៩៩,៧	៩០៣,៣	៩៣៨,០	១.០៧១,៩	១.០៩៩,០
រូបិយវត្ថុផ្សេងៗ	៥០.៣៤៣,៨	៥៩.៥៣៥,៧	៦០.៨១៦,៩	៦១.២២៧,៥	៦១.៦៤៣,៦
ប្រាក់បញ្ញើមានកាលកំណត់និងសន្សំ	២.៣៨៦,៣	២.៤៧៤,៤	២.៥៥៤,០	២.៦៣៦,៣	២.៦៤៣,៩
ប្រាក់បញ្ញើជាប្រិយប័ណ្ណ	៤៧.៩៥៧,៤	៥៧.០៦១,៣	៥៨.២៦២,៩	៥៨.៥៩១,២	៥៨.៩៩៩,៦

តារាង ១១ : ស្ថានភាពរូបិយវត្ថុ

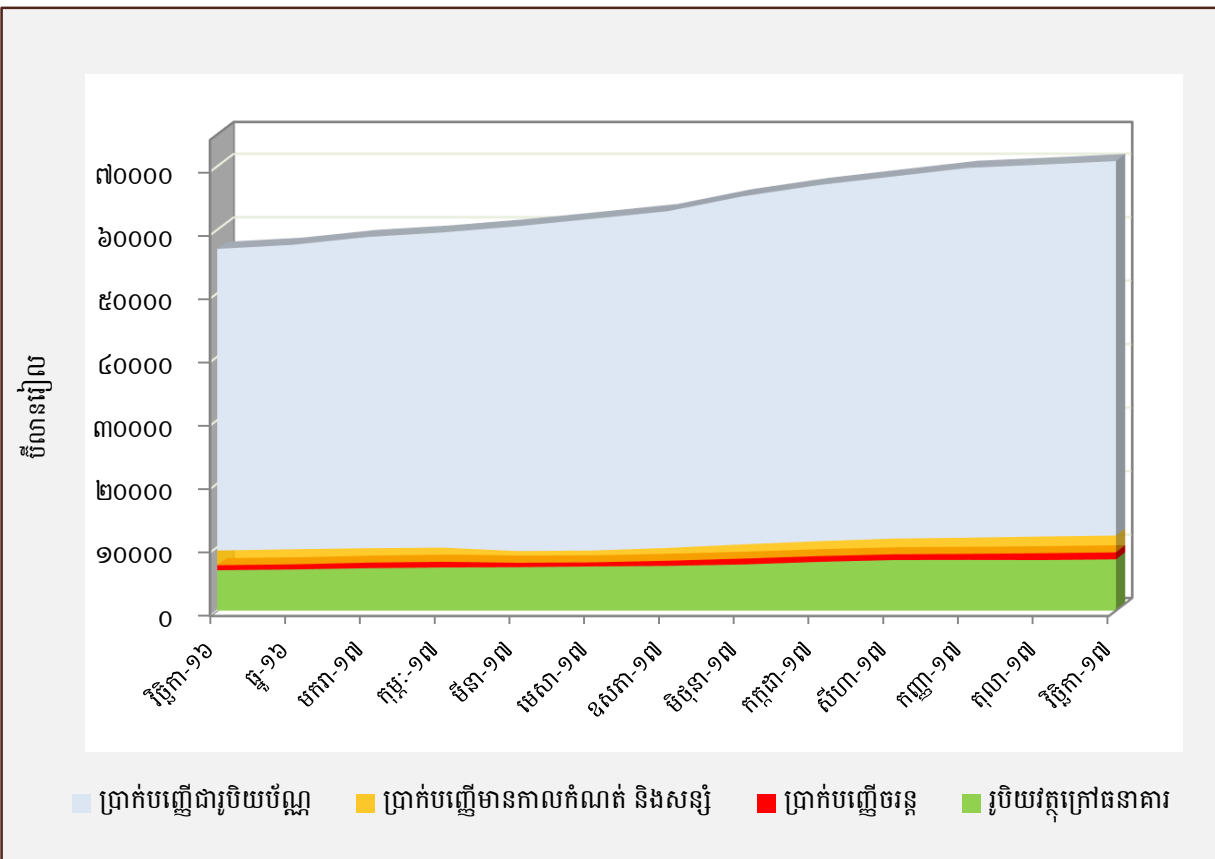
(បម្រែបម្រួលប្រចាំខែ)

	បម្រែបម្រួលជាដើមនៃរៀល			បម្រែបម្រួលជាតារាងរយ		
	ធ្នូ-១៦	តុលា-១៧	វិច្ឆិកា-១៧	ធ្នូ-១៦	តុលា-១៧	វិច្ឆិកា-១៧
ទ្រព្យសកម្មបរទេសសុទ្ធ	១២៦,៩	-៤៧១,៥	-១៥៧,២	០,៤	-១,១	-០,៤
ទ្រព្យសកម្មបរទេស	៤៤១,៣	-៣៧០,៦	៦៣១,០	០,៩	-០,៦	១,១
ទ្រព្យអកម្មបរទេស	៣១៤,៤	១០០,៩	៧៨៨,៩២	២,០	០,៦	៤,៦
ទ្រព្យសកម្មក្នុងស្រុកសុទ្ធ	៥១៨,៤	៩៨៧,៤	៧១៣,៦	២,០	៣,៧	២,៦
ឥណទានក្នុងស្រុក	១.១៨៥,៦	៨១៥,០	៨២០,២	២,៥	១,៥	១,៥
ឥណទេយ្យសុទ្ធចំពោះរដ្ឋាភិបាល	-១៣៩,៣	៧៧,៨	-១៤០,៧	-១,៧	០,៨	-១,៤
ឥណទេយ្យចំពោះរដ្ឋាភិបាល	០,០	០,០	០,០	០,០	០,០	០,០
ប្រាក់បញ្ញើរដ្ឋាភិបាល	១៣៩,៣	-៧៧,៨	១៤០,៧	១,៧	-០,៧	១,៣
ផ្នែកមិនមែនរដ្ឋាភិបាល	១.៣២៤,៩	៧៣៧,២	៩៦០,៨	២,៤	១,២	១,៥
ចំពោះសហគ្រាសរដ្ឋ	០,០	០,០	០,០	០,០	១,៩	-១,៤
ចំពោះផ្នែកឯកជន	១.៣២៤,៩	៧៣៧,២	៩៦០,៨	២,៤	១,២	១,៥
ក្នុងនោះជារូបិយប័ណ្ណបរទេស	១.៣១៨,៨	៧៣៧,៧	៩៥៩,៦	២,៤	១,២	១,៥
ខ្ទង់ផ្សេងៗសុទ្ធ	-៦៧០,៨	១៧២,៤	-១០៦,៦	-៣,១	០,៦	-០,៤
ប្រាក់បញ្ញើវិកត្យុត	៣៨,៣	៥០,៩	-១៤,៨	៣,០	៣,៤	-០,៩
ដើមទុន និងទុនបម្រុង	១៦១,៤	-១៩,១	២៩១,១	០,៩	-០,១	១,៣
ផ្សេងៗ	-៤៦១,៧	២០៤,២	១៦៩,៧	-១៦,៦	៦,២	៥,៥
រូបិយវត្ថុទូទៅ (M2)	៦៤១,៧	៥១៥,៩	៥៥៦,៤	១,១	០,៧	០,៨
រូបិយវត្ថុ (M1)	១៣៧,១	១០៥,៤	១៤០,៣	១,៩	១,២	១,៦
រូបិយវត្ថុក្រៅធនាគារ	១១៥,២	-២៨,៦	១១៣,២	១,៨	-០,៤	១,៤
ប្រាក់បញ្ញើចរន្ត	២១,៩	១៣៣,៩	២៧,០	២,៨	១៤,៣	២,៥
រូបិយវត្ថុផ្សេងៗ	៥០៤,៦	៤១០,៥	៤១៦,១	១,០	០,៧	០,៧
ប្រាក់បញ្ញើមានកាលកំណត់និងសន្សំ	៦៥,៦	៨២,៣	៧,៧	២,៨	៣,២	០,៣
ប្រាក់បញ្ញើជារូបិយប័ណ្ណ	៤៣៨,៩	៣២៨,៣	៤០៨,៤	០,៩	០,៦	០,៧

ក្រាហ្វស្តីតិ ៨ : ស្ថានភាពរូបិយវត្ថុ



ក្រាហ្វស្តីតិ ៩ : សមាសភាគនៃការផ្គត់ផ្គង់រូបិយវត្ថុ



តារាង ១២ - តារាងគណនីវិភាគបណ្តោះអាសន្ន

(គិតជាដុល្លារកម្ពុជា)

	ឆ្នាំ-១៦	សីហា-១៧	កញ្ញា-១៧	តុលា-១៧	វិច្ឆិកា-១៧
ទ្រព្យសកម្មបរទេសសុទ្ធ	-៤.៥២១,៦	-៤.១៩០,៨	-៣.០៧៧,២	-៤.៥០៣,៤	-៥.៣៣០,៧
ទ្រព្យសកម្មបរទេស	១០.៨៧៤,៩	១២.០២៤,៥	១៣.៦៦៣,៦	១២.៣៤២,១	១២.២៩៩,៧
ទ្រព្យអកម្មបរទេស	១៥.៣៩៦,៥	១៦.២១៥,២	១៦.៧៤០,៤	១៦.៨៤៥,៥	១៧.៦៣០,៤
ទ្រព្យសកម្មក្នុងស្រុកសុទ្ធ	៣៤.៣៩០,១	៣៧.៩២២,៧	៣៨.៤៧៦,១	៣៩.០១៣,៧	៤០.០១៧,៨
ឥណទានក្នុងស្រុកសុទ្ធ	៥៥.៨០៤,៨	៦១.៧៨២,១	៦២.៦៦៤,០	៦៣.៣៧៨,៤	៦៤.២៥៧,៨
ឥណទានយុទ្ធជំពោះរាជរដ្ឋាភិបាល	-៦៥៣,៨	-៨១៨,៦	-៨២៨,៧	-៨៥១,៥	-៩៣៣,២
ឥណទានចំពោះសហគ្រាសរដ្ឋ	០,០	០,៤	០,៤	០,៤	០,៤
ឥណទានចំពោះផ្នែកឯកជន	៥៦.៤៥៨,៨	៦២.៦០០,៥	៦៣.៤៩២,៦	៦៤.២២៩,៧	៦៥.១៩០,៦
ឥណទានយុទ្ធជំពោះធនាគារជាតិនៃកម្ពុជា	-០,២	-០,២	-០,២	-០,២	០,០
ខ្ទង់ផ្សេងៗសុទ្ធ	-២១.៤១៤,៧	-២៣.៨៥៩,៤	-២៤.១៨៧,៩	-២៤.៣៦៤,៨	-២៤.២៤០,០
ទុនបម្រុង	២១.០៦៩,៤	២៦.៥៤៥,២	២៦.២២០,៦	២៧.៥៣៩,៨	២៧.៨៧៤,៨
សាច់ប្រាក់នៅធនាគារពាណិជ្ជ	៤៤៤,៤	៦៥២,២	៨១២,០	៧១១,៣	៦៧៥,១
ប្រាក់បញ្ញើនៅធនាគារជាតិនៃកម្ពុជា	២០.១០៣,៥	២៥.១៧២,២	២៤.៧៩១,៨	២៥.៨៨៣,២	២៦.២៦៥,៦
ឥណទានផ្សេងៗនៅធនាគារជាតិនៃកម្ពុជា	៤៨១,៥	៧២០,៦	៦១៦,៨	៩៤៥,៣	៩៣៤,១
ប្រាក់បញ្ញើ (ទ្រព្យអកម្មក្នុងស្រុកសុទ្ធ)	៥០.៩៣៧,៨	៦០.២៧៧,២	៦១.៦១៩,៥	៦២.០៥០,០	៦២.៥៦១,៩
ប្រាក់បញ្ញើចរន្ត	៥៩៤,១	៧៥១,៤	៨០២,៦	៨២២,៥	៩១៨,៤
ប្រាក់បញ្ញើមានកាលកំណត់និងសន្សំ	២.៣៨៦,៣	២.៤៧៤,៤	២.៥៥៤,០	២.៦៣៦,៣	២.៦៤៣,៩
ប្រាក់បញ្ញើជាប្រិយប័ណ្ណ	៤៧.៩៥៧,៤	៥៧.០៥១,៣	៥៨.២៦២,៩	៥៨.៥៩១,២	៥៨.៩៩៩,៦
ទ្រព្យសកម្មសរុប = ទ្រព្យអកម្មសរុប	៩៨.២៩៧,៨	១១២.៥៤៨,៣	១១៤.៥៤៦,៩	១១៥.០០២,៩	១១៦.៤២៩,៧
		បម្រែបម្រួលជាតារាង			
ទ្រព្យសកម្មបរទេសសុទ្ធ	-៣,៥	១,២	-២៦,៦	៤៦,៣	១៨,៤
ទ្រព្យសកម្មបរទេស	៤,៦	-១,២	១៣,៦	-៩,៧	-០,៣
ទ្រព្យអកម្មបរទេស	២,១	-០,៦	៣,២	០,៦	៤,៧
ទ្រព្យសកម្មក្នុងស្រុកសុទ្ធ	០,៤	២,០	១,៥	១,៤	២,៦
ឥណទានក្នុងស្រុកសុទ្ធ	២,៤	១,០	១,៤	១,១	១,៤
ឥណទានយុទ្ធជំពោះរាជរដ្ឋាភិបាល	-០,៣	២,៦	១,២	២,៧	៩,៦
ឥណទានចំពោះសហគ្រាសរដ្ឋ	០,០	-២,២	-១,២	១,៩	-១,៤
ឥណទានចំពោះផ្នែកឯកជន	២,៤	១,០	១,៤	១,២	១,៥
ឥណទានយុទ្ធជំពោះធនាគារជាតិនៃកម្ពុជា	០,២	-០,៧	-០,២	០,៥	-១០០,០
ខ្ទង់ផ្សេងៗសុទ្ធ	៥,៨	-០,៦	១,៤	០,៧	-០,៥
ទុនបម្រុង	០,៨	១,៤	-១,២	៥,០	១,២
សាច់ប្រាក់នៅធនាគារពាណិជ្ជ	-២២,០	៣១,៧	២៤,៤	-១២,៤	-៥,១
ប្រាក់បញ្ញើនៅធនាគារជាតិនៃកម្ពុជា	០,៩	១,១	-១,៥	៤,៤	១,៥
ឥណទានផ្សេងៗនៅធនាគារជាតិនៃកម្ពុជា	៣៣,៥	-៩,៥	-១៤,៤	៥៣,២	-១,២
ប្រាក់បញ្ញើ (ទ្រព្យអកម្មក្នុងស្រុកសុទ្ធ)	១,០	១,៨	២,២	០,៧	០,៨
ប្រាក់បញ្ញើចរន្ត	-៣,៧	-១,៥	៦,៨	២,៥	១១,៧
ប្រាក់បញ្ញើមានកាលកំណត់និងសន្សំ	២,៨	៥,២	៣,២	៣,២	០,៣
ប្រាក់បញ្ញើជាប្រិយប័ណ្ណ	០,៩	១,៧	២,១	០,៦	០,៧
ទ្រព្យសកម្មសរុប = ទ្រព្យអកម្មសរុប	១,៧	០,៥	១,៨	០,៤	១,២

តារាង ១៣ : តារាងគណនីវិភាគបណ្ណាល័យស្រុកកម្ពុជា

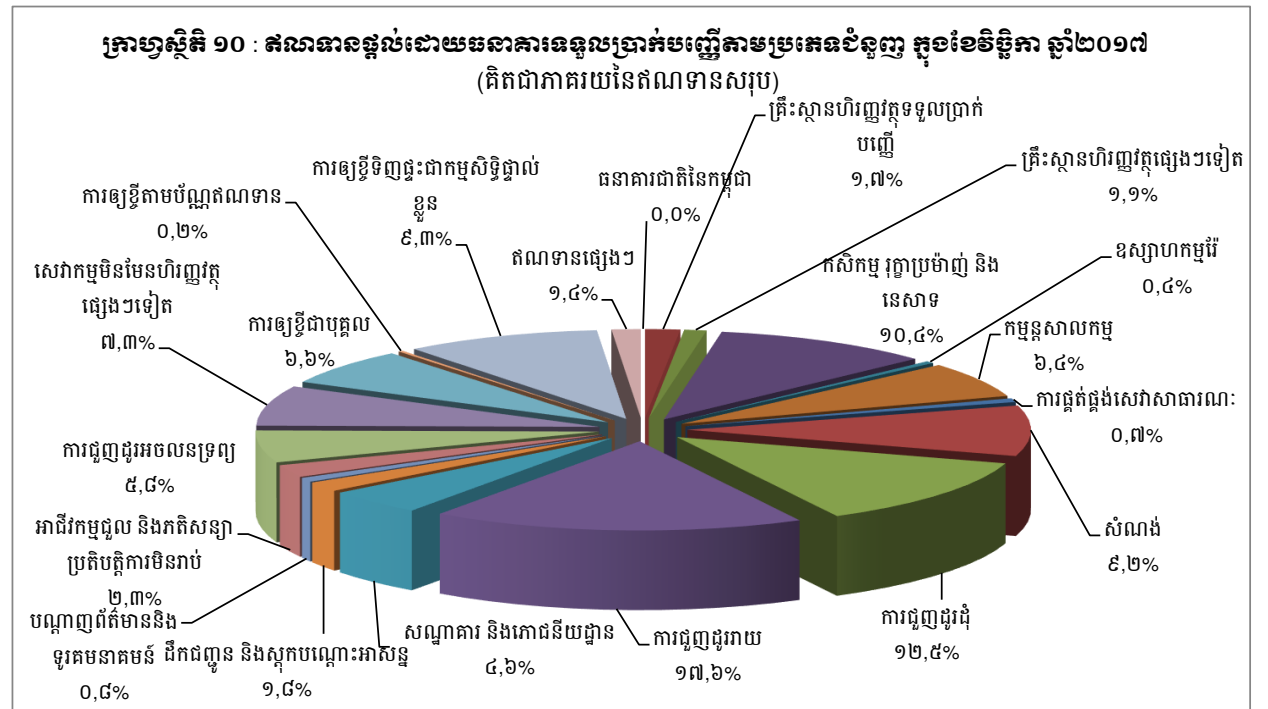
(គិតជាប៊ីលានរៀល)

	ឆ្នាំ-១៦	សីហា-១៧	កញ្ញា-១៧	តុលា-១៧	វិច្ឆិកា-១៧
រូបិយប័ណ្ណប្រើប្រាស់	២៨.១២៣,៤	៣៥.០៦១,៩	៣៤.៧១៦,២	៣៥.៩៧០,៧	៣៦.៥៥៧,៤
រូបិយប័ណ្ណក្រៅធនាគារ	៦.៤៧៣,៤	៧.៩៥៧,៦	៧.៩៨៧,០	៧.៩៥៨,៤	៨.០៧១,៦
បេឡាធនាគារពាណិជ្ជ	៤៨៤,៤	៦៥២,៥	៨១២,០	៧១១,៣	៦៧៥,១
ប្រាក់បញ្ញើធនាគារ	២០.៩៦០,១	២៦.២៩៩,៩	២៥.៧៨១,៨	២៧.០៩១,៦	២៧.៦៣០,៥
ប្រាក់បម្រុងកាតព្វកិច្ច	៨.៧៨៤,២	១០.២៥៥,៨	១០.៥១៦,៦	១០.៦៣៥,១	១០.៧៧៧,០
ប្រាក់បញ្ញើផ្សេងៗ	១២.១៧៥,៩	១៦.០៤៤,១	១៥.២៦៥,២	១៦.៤៥៦,៥	១៦.៨៥៣,៤
ផ្សេងៗ	២០៥,៦	១៥១,៩	១៣៥,៤	២៤៩,៤	១៨០,៦
ទ្រព្យសកម្មបរទេសសុទ្ធ	៣៦.៣៣៦,១	៤៦.៥៩៥,៦	៤៦.៣៧៨,៧	៤៧.៣៣៣,៥	៤៨.០០៣,៦
ទ្រព្យសកម្មបរទេស	៣៦.៧០៦,៧	៤៦.៩៨៩,១	៤៦.៧៧០,៧	៤៧.៧២១,៦	៤៨.៣៩៥,១
ទ្រព្យអកម្មបរទេស	៣៧០,៦	៣៩៦,៥	៣៩២,០	៣៨៨,១	៣៩១,៥
ទ្រព្យសកម្មក្នុងស្រុកសុទ្ធ	-៤.២១២,៧	-១១.៥៣៣,៧	-១១.៦៦២,៦	-១១.៣៦២,៧	-១១.៤៤៥,៤
ឥណទេយ្យសុទ្ធចំពោះរាជរដ្ឋាភិបាល	-៧.៤៩៤,៧	-៩.៣៣៣,៧	-៩.៥១៩,០	-៩.៤១៨,៤	-៩.៤៧៧,៤
ឥណទេយ្យចំពោះរាជរដ្ឋាភិបាល	២៧០,២	២៧០,២	២៧០,២	២៧០,២	២៧០,២
ប្រាក់បញ្ញើរាជរដ្ឋាភិបាល	៧.៧៦៥,០	៩.៦០៤,០	៩.៧៨៩,៣	៩.៦៨៨,៧	៩.៧០៧,៧
ឥណទានសុទ្ធចំពោះធនាគារពាណិជ្ជ	-១.១៤៤,៣	-១.៣៦១,០	-១.៣៦៨,៩	-១.៣៧៤,៩	-១.៣៦៥,០
ខ្ទង់ផ្សេងៗសុទ្ធ	៤២៦,៤	-៨៣៩,០	-៧៧៤,៦	-៥៦៩,៤	-៦០៣,៤
(បម្រែបម្រួលជាតារាង)					
រូបិយប័ណ្ណប្រើប្រាស់	០,៤	១,៤	-១,០	៣,៦	១,៦
រូបិយប័ណ្ណក្រៅធនាគារ	១,៨	៣,៨	០,៤	-០,៤	១,៤
បេឡាធនាគារពាណិជ្ជ	-២២,០	៣១,៧	២៤,៤	-១២,៤	-៥,១
ប្រាក់បញ្ញើធនាគារ	០,៤	០,១	-២,០	៤,៩	២,១
ប្រាក់បម្រុងកាតព្វកិច្ច	១,៥	០,៧	២,៥	១,១	១,៣
ប្រាក់បញ្ញើផ្សេងៗ	-០,៤	-០,៣	-៤,៩	៧,៥	២,៧
ផ្សេងៗ	២៧,៧	៤,៤	-១០,៨	៨៤,២	-២៧,៦
ទ្រព្យសកម្មបរទេសសុទ្ធ	-០,១	១,២	-០,៥	២,១	១,៤
ទ្រព្យសកម្មបរទេស	-០,១	១,១	-០,៥	២,០	១,៤
ទ្រព្យអកម្មបរទេស	-០,៧	-០,៣	-០,៤	-១,០	០,៩
ទ្រព្យសកម្មក្នុងស្រុកសុទ្ធ	១,៧	០,៤	១,១	-២,៦	០,៧
ឥណទេយ្យសុទ្ធចំពោះរាជរដ្ឋាភិបាល	១,៩	០,៧	២,០	-១,១	០,៦
ឥណទេយ្យចំពោះរាជរដ្ឋាភិបាល	០,០	០,០	០,០	០,០	០,០
ប្រាក់បញ្ញើរាជរដ្ឋាភិបាល	១,៨	០,៦	១,៩	-១,០	០,៦
ឥណទានសុទ្ធចំពោះធនាគារពាណិជ្ជ	២,៤	២,៣	០,៦	០,៤	-០,៧
ខ្ទង់ផ្សេងៗសុទ្ធ	២៧៨,៣	-៤,៦	-៧,៧	-២៦,៥	៦,០

តារាង ១៤ : ឥណទានផ្តល់ដោយធនាគារទទួលបានប្រាក់បញ្ញើតាមប្រភេទជំនួញ

(ឯកតា : ប៊ីលានរៀល)

	ឆ្នាំ-១៦	សីហា-១៧	កញ្ញា-១៧	តុលា-១៧	វិច្ឆិកា-១៧
១. គ្រឹះស្ថានហិរញ្ញវត្ថុ	១.០០៨,២	១.៥១២,១	១.៥៤១,៩	១.៦០៣,១	១.៤០៣,១
១.១ ធនាគារជាតិនៃកម្ពុជា	០,០	០,០	០,០	០,០	០,០
១.២ គ្រឹះស្ថានហិរញ្ញវត្ថុទទួលបានប្រាក់បញ្ញើ	៧៥៨,៩	៩៣៤,៨	៩៤៩,៣	៩៥៩,៧	១.១០១,៥
១.៣ គ្រឹះស្ថានហិរញ្ញវត្ថុផ្សេងៗទៀត	២៤៩,២	៥៧៧,៣	៦៣២,៦	៦៤៣,៤	៧០១,៥
២. គ្រឹះស្ថានមិនបម្រើសេវាហិរញ្ញវត្ថុ	៤៦.៧៧៨,៨	៥០.៩៩៤,៥	៥១.៧៦៦,៦	៥២.៥៧៩,០	៥៣.២៦៩,៧
២.១ កសិកម្ម រុក្ខាប្រមាញ់ និងនេសាទ	៦.១៣៤,១	៦.៥៤៦,៦	៦.៦៩១,៥	៦.៧៧៧,៣	៦.៩៣០,៧
២.២ ឧស្សាហកម្មរ៉ែ	២៩៤,៤	២៨៨,៨	២៧៣,២	២៧៤,២	២៧៦,២
២.៣ កម្មន្តសាលកម្ម	៣.៩៣៧,៩	៤.០២៤,៤	៤.០៧៦,៧	៤.២៨៩,៩	៤.២៧៨,៨
២.៤ ការផ្គត់ផ្គង់សេវាសាធារណៈ	៣៦៨,២	៤០៤,៦	៤៣៩,៥	៤៤៧,១	៤៦៣,៥
២.៥ សំណង់	៤.៩៦២,៦	៥.៩៤៥,៦	៦.១៤៧,៩	៥.៩៧៧,៤	៦.១១៥,១
២.៦ ការជួញដូរដុំ	៨.០៨៧,៦	៨.០២៩,៦	៨.០៨១,៩	៨.២១៩,៤	៨.៣៦៦,៥
២.៧ ការជួញដូររាយ	៩.៩៤៩,៩	១១.១២២,៩	១១.៤៤១,៩	១១.៦៤៦,៧	១១.៧៣៥,៨
២.៨ សណ្ឋាគារ និងភោជនីយដ្ឋាន	២.៩០៤,១	២.៩៨៣,១	៣.០១៥,៤	៣.០៦៦,៣	៣.០៩៨,៦
២.៩ ដឹកជញ្ជូន និងស្តុកបណ្តោះអាសន្ន	១.០៥១,១	១.០៦៧,៣	១.១៣៤,០	១.១៥៤,១	១.២០១,៣
២.១០ បណ្តាញព័ត៌មាននិងទូរគមនាគមន៍	៦១៥,១	៥៤៩,១	៥៤៨,៤	៥៥១,៣	៥២០,៩
២.១១ អាជីវកម្មជួល និងកតិសន្យាប្រតិបត្តិការមិនរាប់បញ្ចូលកតិសន្យា និងការជួលអចលនទ្រព្យ	១.០៩៥,២	១.៤២២,០	១.៤៥៤,៣	១.៤៩៦,៥	១.៥២៤,៨
២.១២ ការជួញដូរអចលនទ្រព្យ	២.៨៣៨,២	៣.៥៧៧,៩	៣.៦៨៩,៣	៣.៨៤៨,០	៣.៨៩២,៤
២.១៣ សេវាកម្មមិនមែនហិរញ្ញវត្ថុផ្សេងៗទៀត	៤.៥៤៩,៥	៤.៦៣២,៦	៤.៧៧០,៦	៤.៨៣០,៩	៤.៨៦៤,៩
៣. កម្រិតការផ្តល់ខ្លួន	៨.៣៩៩,៩	១០.៨២៩,៤	១០.៥៣០,២	១០.៥៩៥,៥	១០.៧៦២,៧
៣.១ ការឲ្យខ្ចីជាបុគ្គល	៣.៧៩១,២	៤.៧៧៥,៧	៤.៣៩២,៤	៤.៤២៥,៣	៤.៤២៦,៧
៣.២ ការឲ្យខ្ចីតាមប័ណ្ណឥណទាន	១៣១,០	១៤២,៤	១៤៦,៥	១៤៤,៨	១៥៤,៥
៣.៣ ការឲ្យខ្ចីទិញផ្ទះជាកម្មសិទ្ធិផ្ទាល់ខ្លួន	៤.៤៣៧,៧	៥.៩១១,៣	៥.៩១១,៦	៦.០៦៥,៤	៦.១៨១,៥
៤. ឥណទានផ្សេងៗ	៨៨០,៤	១.១២១,៦	១.០៨៤,៥	៨៩៧,៨	៩១៣,៤
សរុបឥណទានទទួលបាន	៥៧.០២៧,២	៦៤.០៥៧,៦	៦៤.៩៦១,៤	៦៥.៦៧៥,៤	៦៦.៧៤៨,៩



តារាង ១៥ : បម្រែបម្រួលប្រចាំខែនៃឥណទានផ្តល់ដោយធនាគារទទួលបានប្រាក់បញ្ញើតាមប្រភេទជំនួញ

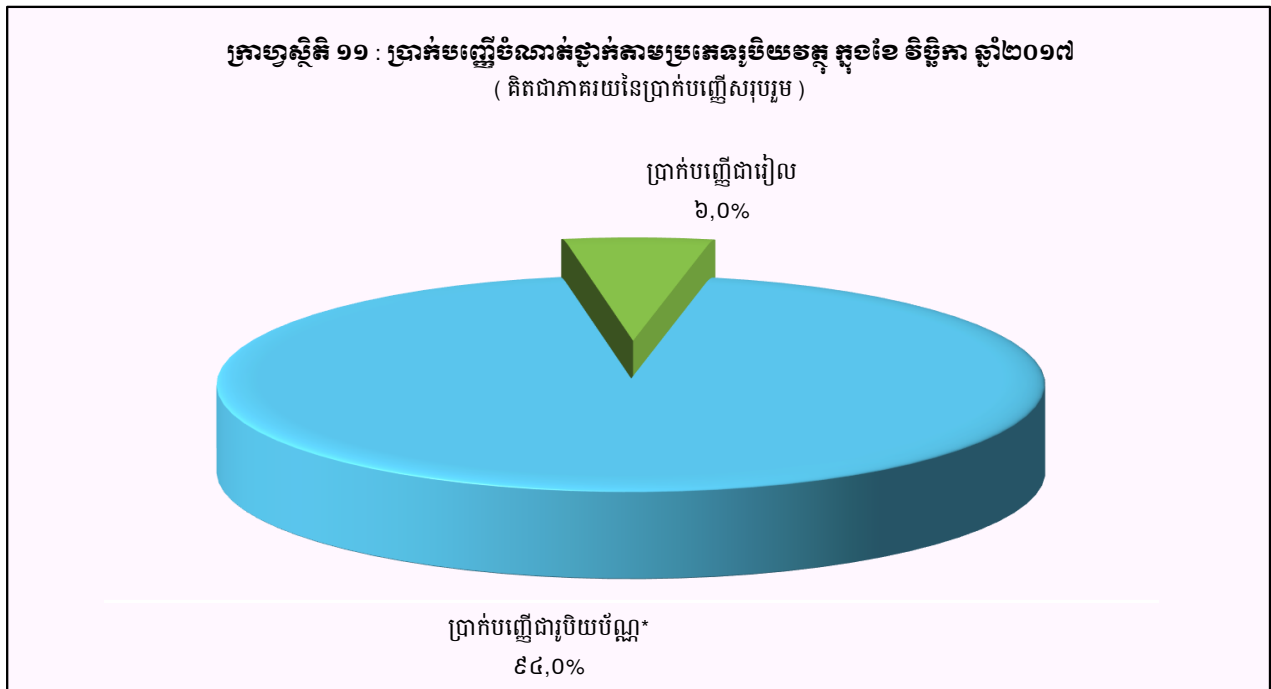
	មិថុនា-១៦	សីហា-១៧	កញ្ញា-១៧	តុលា-១៧	វិច្ឆិកា-១៧
(បម្រែបម្រួលប្រចាំខែជាដើមនៃរៀន)					
១. គ្រឹះស្ថានហិរញ្ញវត្ថុ	-៣៤០,៦	៤៩,៥	៦៩,៤	២១,២	២០០,០
១.១ ធនាគារជាតិនៃកម្ពុជា	០,០	០,០	០,០	០,០	០,០
១.២ គ្រឹះស្ថានហិរញ្ញវត្ថុទទួលបានប្រាក់បញ្ញើ	-៣០២,០	៤៦,៧	១៤,៤	១០,៤	១៤១,៤
១.៣ គ្រឹះស្ថានហិរញ្ញវត្ថុផ្សេងៗទៀត	-៣៨,៦	៤២,៨	៥៥,០	១០,៨	៥៨,៦
២. គ្រឹះស្ថានមិនមែនសហហិរញ្ញវត្ថុ	២១៣,១	៦,១	១.១៧០,១	៤១៤,៥	៦៩០,៦
២.១ កសិកម្ម រុក្ខាប្រមាញ់ និងនេសាទ	១១៤,៦	១៤២,៩	១៤៤,៩	៤៥,៨	១៥៣,៥
២.២ ឧស្សាហកម្មរ៉ែ	១,១	-១៦,០	-១៥,៧	១,០	២,០
២.៣ កម្មវិស័យកសិកម្ម	៤៨,០	២៨,៥	៥២,៤	២១៣,២	-១១,០
២.៤ ការផ្គត់ផ្គង់សេវាសាធារណៈ	-៥២,៤	២៤,១	៣៤,៩	៧,៦	១៦,៤
២.៥ សំណង់	៣២៦,២	២៥៣,៤	២០២,៣	-១៧០,៦	១៣៧,៤
២.៦ ការជួញដូររដ្ឋ	-៥១១,៧	-៥០៦,៣	៥២,៣	១៣៧,៥	១៤៧,១
២.៧ ការជួញដូររាយ	១៤៩,៧	១៣៤,២	៣១៩,០	២០៤,៩	៤៩,០
២.៨ សណ្ឋាគារ និងគោដីយដ្ឋាន	២២,៥	-១៦,៨	៣២,៣	៥១,០	៣២,៣
២.៩ ដឹកជញ្ជូន និងស្តុកបណ្តោះអាសន្ន	៣២,៩	-២១,២	៦៦,៧	២០,១	៤៧,២
២.១០ បណ្តាញព័ត៌មាននិងទូរគមនាគមន៍	៣៥,៥	-៧០,២	-០,៧	២,៩	-៣០,៤
២.១១ អាជីវកម្មជួល និងកតិកសន្យាប្រតិបត្តិការ មិនរាប់បញ្ចូលកតិកសន្យា និងការជួលអចលនទ្រព្យ	-៦០,១	៤១,១	៣២,៤	៤២,២	២៨,៣
២.១២ ការជួញដូរអចលនទ្រព្យ	-១៣,៤	-៦២,៣	១១១,៤	១៥៨,៧	៤៤,៤
២.១៣ សេវាកម្មមិនមែនហិរញ្ញវត្ថុផ្សេងៗទៀត	៤០,១	៣៤,៤	១៣៨,០	៦០,៣	៣៤,០
៣. កម្មវិស័យផ្សេងៗ	២៣១,៩	៤៥៩,៤	-២៩៨,៩	៦៥,០	១៦៧,១
៣.១ ការឱ្យខ្ចីជាបុគ្គល	១០៣,៣	១៥២,២	-៣៨៣,៣	៣២,៩	១,៤
៣.២ ការឱ្យខ្ចីតាមប័ណ្ណឥណទាន	៨,៤	-៤,២	៤,១	-១,៧	៩,៧
៣.៣ ការឱ្យខ្ចីទិញធុរៈជាកម្មសិទ្ធិផ្ទាល់ខ្លួន	១២០,១	៣០៧,៩	៨០,៣	៣៣,៨	១៥៦,១
៤. ឥណទានផ្សេងៗ	២៣,៦	២៦,៤	-៣៧,២	-១៨៦,៦	១៥,៦
សរុបឥណទានផ្តល់	១២៤,០	៥៧៧,៤	៩០៣,៩	៧១៤,០	១.០៧៣,៥
(បម្រែបម្រួលប្រចាំខែជាតារាង)					
១. គ្រឹះស្ថានហិរញ្ញវត្ថុ	-២៥,៦	៦,៣	៤,៦	១,៣	១២,៥
១.១ ធនាគារជាតិនៃកម្ពុជា	០,០	០,០	០,០	០,០	០,០
១.២ គ្រឹះស្ថានហិរញ្ញវត្ថុទទួលបានប្រាក់បញ្ញើ	-២៨,៥	៥,៣	១,៥	១,១	១៤,៤
១.៣ គ្រឹះស្ថានហិរញ្ញវត្ថុផ្សេងៗទៀត	-១៧,១	៤,០	៥,៦	១,១	៥,០
២. គ្រឹះស្ថានមិនមែនសហហិរញ្ញវត្ថុ	០,៥	០,០	២,៣	១,៦	១,៣
២.១ កសិកម្ម រុក្ខាប្រមាញ់ និងនេសាទ	១,៥	២,២	២,២	១,៣	២,៣
២.២ ឧស្សាហកម្មរ៉ែ	០,៤	-៥,៣	-៥,៤	០,៤	០,៧
២.៣ កម្មវិស័យកសិកម្ម	២,៣	០,៧	១,៣	៥,២	-០,៣
២.៤ ការផ្គត់ផ្គង់សេវាសាធារណៈ	-១២,៥	៦,៣	៨,៦	១,៧	៣,៧
២.៥ សំណង់	៧,១	៤,៥	៣,៤	-២,៨	២,៣
២.៦ ការជួញដូររដ្ឋ	-៥,៨	-៥,៩	០,៧	១,៧	១,៤
២.៧ ការជួញដូររាយ	១,៥	១,២	២,៩	១,៤	០,៤
២.៨ សណ្ឋាគារ និងគោដីយដ្ឋាន	០,៤	-០,៦	១,១	១,៧	១,១
២.៩ ដឹកជញ្ជូន និងស្តុកបណ្តោះអាសន្ន	៣,២	-១,៩	៦,២	១,៤	៤,១
២.១០ បណ្តាញព័ត៌មាននិងទូរគមនាគមន៍	៦,១	-១១,៣	-០,១	០,៥	-៥,៥
២.១១ អាជីវកម្មជួល និងកតិកសន្យាប្រតិបត្តិការ មិនរាប់បញ្ចូលកតិកសន្យា និងការជួលអចលនទ្រព្យ	-៥,២	៦,១	២,៣	២,៩	១,៥
២.១២ ការជួញដូរអចលនទ្រព្យ	-០,៥	-១,៧	៣,១	៤,៣	១,២
២.១៣ សេវាកម្មមិនមែនហិរញ្ញវត្ថុផ្សេងៗទៀត	១,៨	០,៧	៣,០	១,៣	០,៧
៣. កម្មវិស័យផ្សេងៗ	២,៩	៤,៤	-២,៨	០,៦	១,៦
៣.១ ការឱ្យខ្ចីជាបុគ្គល	២,៨	៣,៣	-៤,០	០,៧	០,០
៣.២ ការឱ្យខ្ចីតាមប័ណ្ណឥណទាន	៦,៩	-២,៩	២,៩	-១,១	៦,៧
៣.៣ ការឱ្យខ្ចីទិញធុរៈជាកម្មសិទ្ធិផ្ទាល់ខ្លួន	២,៨	៥,៥	១,៤	០,៦	២,៦
៤. ឥណទានផ្សេងៗ	២,៨	២,៤	-៣,៣	-១៧,២	១,៧
សរុបឥណទានផ្តល់	០,២	០,៩	១,៤	១,១	១,៦

តារាង ១៦ : ប្រាក់បញ្ញើនៅធនាគារទទួលប្រាក់បញ្ញើ

(ឯកតា : ប៊ីលានរៀល)

	ឆ្នុ-១៦	សីហា-១៧	កញ្ញា-១៧	តុលា-១៧	វិច្ឆិកា-១៧
ប្រាក់បញ្ញើជាទៀង					
ប្រាក់បញ្ញើចរន្ត	៩០០,០	១.១៩១,២	១.២៥៩,២	១.៣០៦,៥	១.៤១៧,៦
ប្រាក់បញ្ញើសន្សំ	១.០០១,០	១.០៨៩,៩	១.១៥០,៩	១.២៧៤,២	១.២៣៥,៥
ប្រាក់បញ្ញើមានកាលកំណត់	១.៣៥៨,៨	១.៣៨៨,៤	១.៤០៧,៧	១.៣៦៨,១	១.៤២៥,៤
ប្រាក់បញ្ញើផ្សេងៗ	៣៥,៩	៤២,៨	៤១,៥	៥៧,៥	៤៣,៥
សរុប	៣.២៩៥,៧	៣.៧១២,៤	៣.៨៥៩,៣	៤.០០៦,៣	៤.១២២,០
ប្រាក់បញ្ញើជាអ្នកមិនមែនអ្នក*					
ប្រាក់បញ្ញើចរន្ត	១០.៤៤៤,០	១៣.៧៣៨,៥	១៤.២៦៦,៣	១៣.៩៥៧,០	១៣.៨៥០,៧
ប្រាក់បញ្ញើសន្សំ	១៥.៦៤២,៤	១៩.៥២៧,៣	២០.២០៤,៤	២០.៦៥៣,២	២១.៤៦៤,០
ប្រាក់បញ្ញើមានកាលកំណត់	២៥.៥២៣,២	២៥.៥៤៩,៧	២៥.៦២៦,៩	២៥.៥៦០,៨	២៥.៦៨១,០
ប្រាក់បញ្ញើផ្សេងៗ	៧៩៤,៤	៨២៤,៧	៨៤០,០	១.០៩៣,៦	៩៧៦,៥
សរុប	៥២.៤០៤,១	៦២.៦៤០,២	៦៦.៩៣៧,៦	៦៥.២៦៤,៦	៦៥.៩៧២,២
សរុបរួម	៥៥.៦៩៩,៨	៦៦.៣៥២,៦	៦៧.៧៩៦,៩	៦៩.២៧១,០	៦៩.០៩៤,២

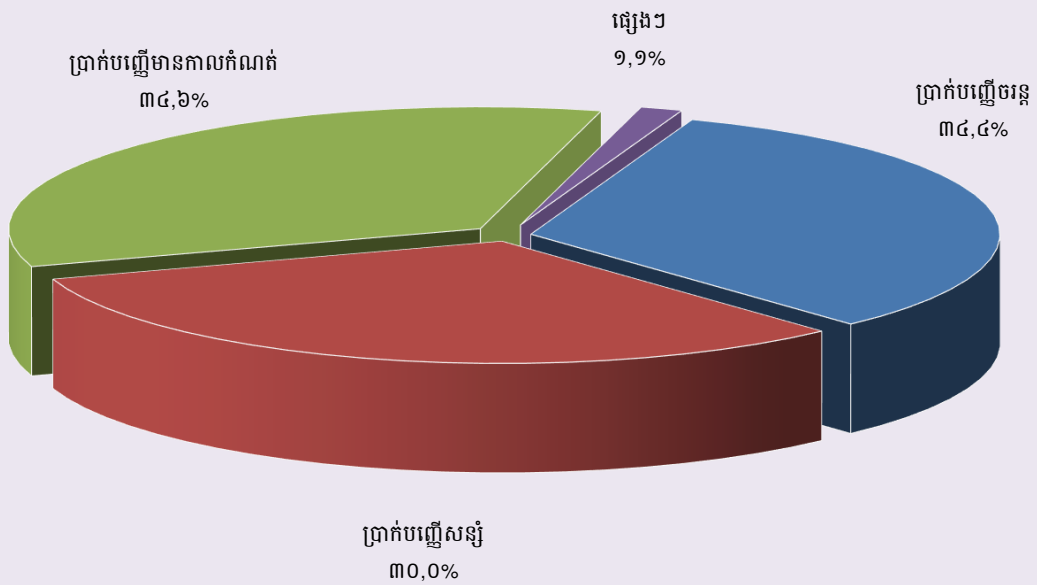
* ប្រាក់បញ្ញើជាអ្នកមិនមែនអ្នករបស់និវាសន និងអនិវាសនកម្ពុជា



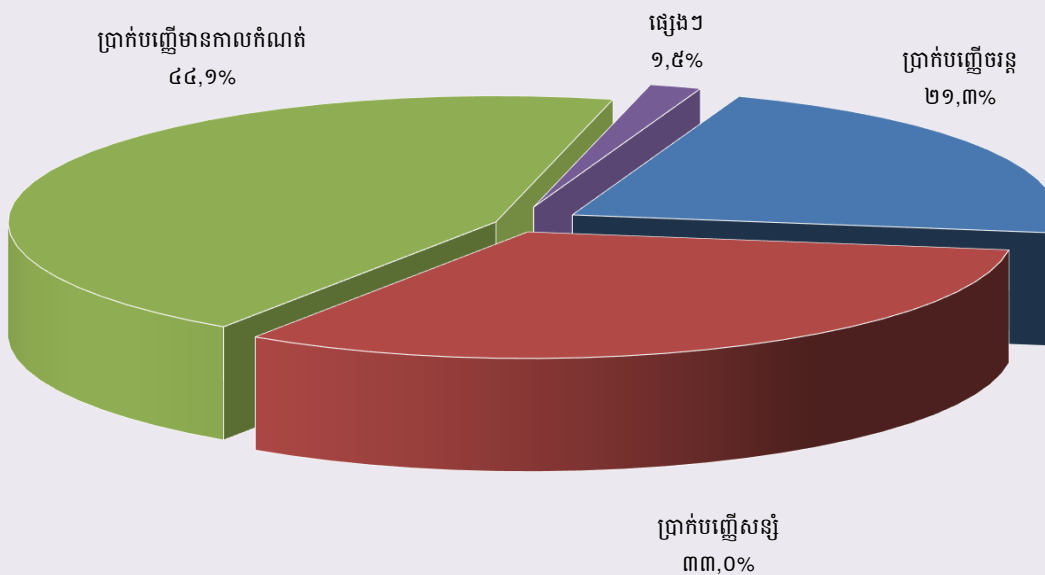
តារាង ១៧ : បម្រែបម្រួលប្រចាំខែនៃប្រតិបត្តិការប្រាក់បញ្ញើរបស់ធនាគារឧត្តុង្គប្រាក់បញ្ញើ

	ធ្នូ-១៦	សីហា-១៧	កញ្ញា-១៧	តុលា-១៧	វិច្ឆិកា-១៧
(បម្រែបម្រួលប្រចាំខែជាដើមនៃរៀល)					
ប្រាក់បញ្ញើជាទៀង					
ប្រាក់បញ្ញើចរន្ត	-២,០	-១,៤	៦៧,៩	៤៧,៣	១១១,១
ប្រាក់បញ្ញើសន្សំ	-៦៩,៦	៥៩,៣	៦១,០	១២៣,៣	-៣៨,៨
ប្រាក់បញ្ញើមានកាលកំណត់	១៤៣,៧	៦៣,១	១៩,៣	-៣៩,៦	៥៧,៣
ប្រាក់បញ្ញើផ្សេងៗ	-២៧,៣	៣,៣	-១,៣	១៦,០	-១៤,០
សរុប	៤៤,៧	១២៤,៣	១៤៧,០	១៤៦,៩	១១៥,៧
ប្រាក់បញ្ញើជារួមមិនបំណុល					
ប្រាក់បញ្ញើចរន្ត	៦១៥,៤	៥៨១,៥	៥២៧,៨	-៣០៩,២	-១០៦,៤
ប្រាក់បញ្ញើសន្សំ	៤៨៩,២	៣៨០,៣	៦៧៧,១	៤៤៨,៨	៨១០,៨
ប្រាក់បញ្ញើមានកាលកំណត់	៣៤៦,៨	១១៨,៩	៧៧,២	-៦៦,១	១២០,២
ប្រាក់បញ្ញើផ្សេងៗ	-២០២,៩	១៤,៨	១៥,៣	២៥៣,៧	-១១៧,១
សរុប	១.២៤៨,៥	១.០៩៥,៥	១.២៩៧,៤	៣២៧,១	៧០៧,៥
សរុបរួម	១.២៩៣,៣	១.២១៩,៨	១.៤៤៤,៣	៤៧៤,១	៨២៣,១
(បម្រែបម្រួលប្រចាំខែជាភាគរយ)					
ប្រាក់បញ្ញើជាទៀង					
ប្រាក់បញ្ញើចរន្ត	-០,២	-០,១	៥,៧	៣,៨	៨,៥
ប្រាក់បញ្ញើសន្សំ	-៦,៥	៥,៨	៥,៦	១០,៧	-៣,០
ប្រាក់បញ្ញើមានកាលកំណត់	១១,៨	៤,៨	១,៤	-២,៨	៤,២
ប្រាក់បញ្ញើផ្សេងៗ	-៤៣,២	៨,៥	-៣,០	៣៨,៥	-២៤,៣
សរុប	១,៤	៣,៥	៤,០	៣,៨	២,៩
ប្រាក់បញ្ញើជារួមមិនបំណុល					
ប្រាក់បញ្ញើចរន្ត	៦,៣	៤,៤	៣,៨	-២,២	-០,៨
ប្រាក់បញ្ញើសន្សំ	៣,២	២,០	៣,៥	២,២	៣,៩
ប្រាក់បញ្ញើមានកាលកំណត់	១,៤	០,៤	០,៣	-០,២	០,៤
ប្រាក់បញ្ញើផ្សេងៗ	-២០,៣	១,៨	១,៩	៣០,២	-១០,៧
សរុប	២,៤	១,៨	២,១	០,៥	១,១
សរុបរួម	២,៤	១,៩	២,២	០,៧	១,២

ក្រាហ្វិក ១២ : ប្រាក់បញ្ញើជារៀងរាល់ថ្ងៃចំណាត់ថ្នាក់តាមប្រភេទ ក្នុងខែ វិច្ឆិកា ឆ្នាំ២០១៧
 (គិតជាភាគរយនៃប្រាក់បញ្ញើជារៀងរាល់ថ្ងៃ)



ក្រាហ្វិក ១៣ : ប្រាក់បញ្ញើជារូបិយប័ណ្ណចំណាត់ថ្នាក់តាមប្រភេទ ក្នុងខែ វិច្ឆិកា ឆ្នាំ២០១៧
 (គិតជាភាគរយនៃប្រាក់បញ្ញើជារូបិយប័ណ្ណសរុប)



តារាង ១៨ : សកម្មភាពផ្តល់គណនារបស់គ្រឹះស្ថានមីក្រូហិរញ្ញវត្ថុ និង អង្គការមិនមែនរដ្ឋាភិបាល

គ្រា	ចំនួន				ចំនួនប្រាក់កម្ចី (ប៊ីលានរៀល)	អត្រាការប្រាក់	
	ស្រុក	ឃុំ	ភូមិ	គ្រួសារ		ខែ	ឆ្នាំ
ឆ្នាំ២០០៩	១.២៧៧	៨.១៨៩	៤២.៧២៩	៩០៤.២៩៨	១.២៨៦	២%-៣%	២៤%-៣៦%
ឆ្នាំ២០១០	១.៥០៩	៩.៧៣០	៥២.១២២	១.០២០.៧៨៤	១.៧៨០	២%-៣%	២៤%-៣៦%
ឆ្នាំ២០១១	១.៦៤៨	១០.៩២០	៦០.៥៥១	១.១៨១.៩១៣	២.៥៩១	២%-៣%	២៤%-៣៦%
ឆ្នាំ២០១២	២.១២១	១៣.៨៨៥	៧៦.១៨៧	១.៣៤៤.២៥៥	៣.៦១៧	២%-៣%	២៥%-៣៧%
ឆ្នាំ២០១៣	២.២៨២	១៦.៣៨៤	៨៩.៨២៩	១.៦១០.៨៤៤	៥.៣៦៤	២%-៣%	២៧%-៣៩%
ឆ្នាំ២០១៤	២.៧៥៤	១៨.២៥៤	១០៧.៩៦៤	១.៨៤៤.៨៩៣	៨.៣៤០	២%-៣%	២៧%-៣៩%
២០១៥							
កក្កដា	៣.៣៦៨	២១.០២៤	១២១.៧៦៦	១.៩៥១.១១៧	១០.៦០២	២%-៤%	២៥%-៤១%
សីហា	៣.៤៤៥	២២.២១៩	១២៦.៧០៧	១.៩៨៥.៣៤២	១០.៩៤២	២%-៤%	២៥%-៤១%
កញ្ញា	៣.៨៩៧	២៣.៨២២	១៣៣.០៤៧	២.០៦២.៦៣២	១១.៥១០	២%-៤%	២៥%-៤១%
តុលា	៣.៧៩៥	២៣.០៤៥	១២៣.៣៤១	២.០៤៤.៤០៥	១១.៧៦៤	២%-៤%	២៥%-៤១%
វិច្ឆិកា	៣.៩៣២	២៤.៣១៧	១២៩.៨១៦	២.០៩៧.៦៣២	១២.០៩៣	២%-៤%	២៥%-៤១%
ធ្នូ	៤.៥៧៦	២៧.៤១០	១៤១.៥១៤	២.១៤៩.១៨០	១២.៣៦៥	២%-៤%	២៥%-៤១%
២០១៦							
មករា	៤.៩៨៦	២៩.៧៥៣	១៥៦.៩៨២	២.២២៤.៣៧១	១២.៨៧៧	២%-៤%	២៥%-៤១%
កុម្ភៈ	៤.៨៧៣	២៩.១៣០	១៤៧.៥៦៦	២.១៧៨.០១០	១២.៩៧២	២%-៤%	២៥%-៤១%
មីនា	៥.២១៧	៣០.៩៤១	១៥៩.៧៧៨	២.២០៤.៥៦០	១៣.៥៤៣	២%-៤%	២៥%-៤១%
មេសា	៥.០០២	២៩.៧៨៩	១៤៩.៦០០	២.១០៤.២៥៤	១១.៧៤៥	២%-៤%	២៥%-៤១%
ឧសភា	៥.០៨៣	៣០.០៨៨	១៤៩.៩២១	២.១០៣.៥៨៩	១១.៧៥៨	២%-៤%	២៥%-៤១%
មិថុនា	៥.៤១៧	៣១.០៦៧	១៤៧.៩៧៩	២.១២៥.០៨៦	១១.៥៧៤	២%-៤%	២៥%-៤១%
កក្កដា	៥.២៧២	២៩.៧៨៦	១៥០.៣០៥	២.០៩៨.៧៦៥	១១.៦៧៦	២%-៤%	២៥%-៤១%
សីហា	៥.៣៤៨	២៩.៩២៤	១៥០.៨៣៦	២.០៩៣.៧២២	១១.៨៨៥	២%-៤%	២៥%-៤១%
កញ្ញា	៦.០៥២	៤១.០៥៥	១៥៤.៥៩៣	២.១៥៤.៧៣៦	១២.២០៦	២%-៤%	២៥%-៤១%
តុលា	៥.៩២២	៣២.៤១៩	១៥៥.០៧៧	២.១៥២.២៦៥	១២.៣៣៣	២%-៤%	២៥%-៤១%
វិច្ឆិកា	៥.៩០៨	៣២.៤២៧	១៥៥.០៨៧	២.១៤៤.៥៤៧	១២.៥៧១	២%-៤%	២៥%-៤១%
ធ្នូ	៥.៩៧១	៣២.៥៩៩	១៥៥.៤៩៩	២.១២៩.៩០៧	១២.៩៥៤	២%-៤%	២៥%-៤១%
២០១៧**							
មករា	៣.៦២៩	២១.៥៤៨	១១៥.១៩២	១.៨៤៥.៤៨៩	១៣.០២៧	២%-៣,៥%	២៥%-៤១%
កុម្ភៈ	៣.៥៨៥	២១.៤៣៦	១១៥.៧២៧	១.៨៣៧.២៧៣	១៣.២៥២	២%-៣,៧%	២៥%-៤១%
មីនា	៣.១៦០	១៩.០៩៣	១០៦.៥០០	១.៧៩៤.៥៣២	១៣.៦២៥	២%-៣,៧%	២៤,៥%-៤១%
		ចំនួនសរុប			ចំនួនប្រាក់កម្ចី	អត្រាការប្រាក់	
	ការវិនិយោគ	ខេត្ត/ក្រុង	ស្រុក/ខ័ណ្ឌ	គ្រួសារ	(ប៊ីលានរៀល)	ខែ	ឆ្នាំ
មេសា	៧១	៣៤៥	១.៣៥២	១.៨២៣.៤២០	១៣.៨៣៦	១,៣%-២,៦%	១៦,៥%-៣១,១%
ឧសភា	៧១	៣៦១	១.០០៣	១.៨២៦.១៣៨	១៤.២៧៥	១,៦%-៣%	១៩,៩%-៣៥,១%
មិថុនា	៧៤	៣៧២	៩៩៥	១.៨១៤.៧១៩	១៤.៦៦៣	១,៦%-៣%	១៩,៨%-៣៣,៧%
កក្កដា	៧៧	៣៧៥	១.០៣៦	១.៨១៥.៨២០	១៥.២១៤	១,៦%-២,៨%	១៩,៥%-៣៣%
សីហា	៧៤	៣៦៤	៩២៦	១.៨០៤.៥០៦	១៥.៧៧៩	១,៥%-២,៧%	១៨,៩%-៣២,៣%
កញ្ញា	៧៦	៣៥៧	៨៧៣	១.៧៩៣.០៣៩	១៦.១៦៣	១,៤%-២,៦%	១៧,៥%-៣០,៣%
តុលា	៧៦	៣៥៨	៨៧៨	១.៧៨៥.០៧៨	១៦.៦២៣	១,៤%-២,៥%	១៦,៨%-២៩,២%
វិច្ឆិកា	៧៦	៣៦៥	៩៨៦	១.៧៨៩.៦៨៧	១៧.០១៥	១,៤%-២,៥%	១៧,៥%-២៩,២%

** មិនរាប់បញ្ចូលអង្គការមិនមែនរដ្ឋាភិបាល

តារាង ១៩ : ការដាក់ទុនមូលប្បទានប្រជាជនរៀនតាមរយៈសភាដាក់ទុន

កាលបរិច្ឆេទ	ចំនួន	ចំនួនថ្ងៃ	ចំនួន	ចំនួនទឹកប្រាក់	ចំនួនទឹកប្រាក់	មូលប្បទានប្រែប្រួលបញ្ជូនក្រប	
	មូលប្បទានប្រែប្រួលបានទុន	ដាក់ទុន	មូលប្បទានប្រែប្រួលដាក់ទុនក្នុងថ្ងៃ	សរុប (បីលានរៀល)	មធ្យមប្រចាំថ្ងៃ (បីលានរៀល)	ចំនួន មូលប្បទានប្រែប្រួល	ទឹកប្រាក់ (បីលានរៀល)
	១	២	៣=១/២	៤	៥=៤/២	៦	៧
ឆ្នាំ ២០០៩	២.៧៨៥	២២	១២៧	១៣៥,៣	៦,២	១៥	០,១
សរុប	៣១.២៨៧	២៣៨	១៣១	១.៣១៩,៤	៥,៥	១០៧	៣,១
ឆ្នាំ ២០១០	២.៨៨៦	២២	១៣១	១៧៥,៧	៨,០	៩	០,៣
សរុប	៣២.៨៥៤	២៣៦	១៣៩	១.៦២៧,២	៦,៩	១១៦	២,៦
ឆ្នាំ ២០១១	៣.៣២០	២១	១៥៨	១៧៨,២	៨,៥	២	០,៣
សរុប	៣៤.៧៤២	២៣៦	១៥៧	១.៨២០,៥	៧,៧	៨៧	៤,៨
ឆ្នាំ ២០១២	៣.០៥៦	២០	១៥៣	១៦៣,៧	៨,២	១៦	១,១៥
សរុប	៣៩.២៨៨	២៣៤	១៦៥	២.៣៤៤,០	១០,០	១០៦	១២,៤
ឆ្នាំ ២០១៣	៣.៦៥១	២០	១៨៣	២៥០,៥	១២,៥	២៧	០,២៧
សរុប	៤២.៩៩៣	២៣១	១៨៦	៣.៥០៥,៧	១៥,២	២១២	៤៣,៧
ឆ្នាំ ២០១៤	៤.០៧៤	២០	២០៤	៣៩១,៥	១៩,៦	៨	២,១៤
សរុប	៤៤.៧៧៨	២៣២	១៩០	៣.៧៩៩,៣	១៦,៣	១៤៥	៣៣,៣
២០១៥							
កុលា	៨.១៧៣	១៦	៥១១	៣៧៦,២	២៣,៥	៣៥	០,៤៨
វិទ្យុកា	៨.០៥២	១៧	៤៧៤	៤០៥,០	២៣,៨	១៣	២,៨៣
ផ្ទះ	១០.៧០៩	២២	៤៨៧	៥១៩,៩	២៣,៦	២៩	០,៧៩
សរុប	១០៦.៩១៩	២៣៧	៤៥៩	៤.៨៩៩,២	២០,៨	២៥៦	៤៧,៤
២០១៦							
សីហា	៧.៨៨៩	២៣	៣៤៣	៣៧៥,១	១៦,៣	១៥	១,១៩
កញ្ញា	៦.៨៤៥	២១	៣២៦	៤២៩,០	២០,៤	៩	០,២៤
តុលា	៤.៥៧៥	១៩	២៤១	៥៥៨,០	២៩,៤	៧	៥៤,០១
វិទ្យុកា	៣.៧៥៣	១៩	១៩៨	៥០០,៩	២៦,៤	១២	០,៧១
ផ្ទះ	៣.៩៣៨	២២	១៧៩	៤៩០,០	២២,៣	១៣	៣,១៥
សរុប	៨៦.២៩១	២៤៦	៣៤០	៥.៤២១,៨	២២,៤	១៨៦	១១៧,៥០
២០១៧							
មករា	៣.៣៥១	២១	១៦០	៥២២,២	២៤,៩	៨	០,៣៦
កុម្មុះ	៣.៤៣០	២០	១៧២	៥៣៨,៩	២៦,៩	១៤	០,៦៦
មីនា	៣.៥៥៦	២២	១៦២	៦៩៥,៣	៣១,៦	១២	៦,៥០
មេសា	២.៧២៣	១៨	១៥១	៣៤៥,៣	១៩,២	១០	០,៩១
ឧសភា	២.៧៥០	១៩	១៤៥	៥៥២,០	២៩,១	១០	០,៣១
មិថុនា	២.៩១៨	២០	១៤៦	៥៨៥,០	២៩,២	២	០,០២
កក្កដា	២.៨៣៣	២១	១៣៥	៤៣១,០	២០,៥	៤	១,២១
សីហា	៣.៤៦៥	២៣	១៥១	៤៤២,៥	១៩,២	២១	២,៣៧
កញ្ញា	២.៧៩៣	១៧	១៦៤	៤៣៧,៩	២៥,៨	១៨	២,០៧
តុលា	៣.៤២៧	១៩	១៨០	៧២៦,៧	៣៨,២	៦	០,០០
វិទ្យុកា	៣.១៦៥	១៩	១៦៧	៧៣២,០	៣៨,៥	១១	១,៦១
សរុប	៣១.៤១១	២១៩	១៥៧	៦.០០៨,៨	២៧,៤	១១៦	១៦,០៣

តារាង ២០ : ការវាស់វែងផលប្រយោជន៍សង្គមជាប្រាក់ដុល្លារតាមរយៈសភាវាស់វែង

កាលបរិច្ឆេទ	ចំនួន	ចំនួនថ្ងៃ	ចំនួន	ចំនួនទឹកប្រាក់	ចំនួនទឹកប្រាក់	មូលប្បទានបំពេញបញ្ចូលត្រូវឱ្យ	
	មូលប្បទានបំពេញ	ធាតុទាក់	មូលប្បទានបំពេញ	សរុប	មធ្យមប្រចាំថ្ងៃ	ចំនួន	ទឹកប្រាក់
	បានទូទាត់		ធាតុទាក់ក្នុងថ្ងៃ	(លានដុល្លារអាមេរិក)	(លានដុល្លារអាមេរិក)	មូលប្បទានបំពេញ	(លានដុល្លារអាមេរិក)
	១	២	៣=១/២	៤	៥=៤/២	៦	៧
ឆ្នាំ ២០០៩	៤០.៩០៧	២២	១.៨៥៩	៥៤៧,៦	២៤,៩	២៦២	៦,៧
សរុប	៤២០.៤៤០	២៣៨	១.៧៦៧	៥.៨២១,៤	២៤,៥	២.៤៥៤	៤៦,៧
ឆ្នាំ ២០១០	៤៩.៦៧៣	២២	២.២៥៨	៧៩៥,៥	៣៦,២	២៧៥	៩,៩
សរុប	៤៨៥.១៨៩	២៣៦	២.០៥៦	៧.០០៨,៧	២៩,៧	២.៧៦៦	៤៧,៥
ឆ្នាំ ២០១១	៥២.៧០០	២១	២.៥១០	៩៩៦,៩	៤៧,៥	២៧០	៧,៥
សរុប	៥៥៨.៨៩៤	២៣៦	២.៣៦៨	៩.៥៧២,៧	៤០,៦	៣.២១៤	៩១,៩
ឆ្នាំ ២០១២	៦០.៦៤៧	២០	៣.០៣២	១.១១២,៨	៥៥,៦	៤៥៩	២៥,៨
សរុប	៦៥៤.៣២៩	២៣៤	២.៨១៣	១២.៥៧៤,៩	៥៧,៧	៤.២៤៥	១៨៨,១
ឆ្នាំ ២០១៣	៧៣.០៨៨	២០	៣.៦៥៤	១.៤១៧,៧	៧០,៩	៥១១	១៧,០
សរុប	៨០៣.៣៥២	២៣១	៣.៤៧៨	១៤.៩៩៩,២	៦៤,៩	៦.២៤០	២៤៩,៧
ឆ្នាំ ២០១៤	៨៣.៥៧៨	២០	៤.១៧៩	១.៧២៧,០	៨៦,៣	៥៤៥	៣៦,១
សរុប	៨៨៨.៩៧០	២៣១	៣.៨៤៨	១៧.៩៩៩,៥	៧៧,៩	៥.៨៩៤	៤២១,៨
ឆ្នាំ ២០១៥	៩៨.០៦២	២២	៤.៤៥៧	១.៨៥៩,៨	៨៤,៥	៧២៨	២១,២
សរុប	៩៩២.៤៣៤	២៣៣	៤.២៥៩	២០.៧៥៨,៤	៩៩,១	៧.១៧០	២៦៨,០
២០១៦							
គុណ	៧៧.៩៤៥	១៩	៤.១០២	១.៧៥១,២	៩២,២	៦៦៣	២៦,៣
វិទ្យុកា	៨១.៦១១	១៩	៤.២៩៥	១.៧៧៤,១	៩៣,៤	៦៦៥	១៦,៥
ផ្ទះ	៩២.៨២០	២២	៤.២១៩	២.២២០,៤	១០០,៩	៧៧៨	៤៤,៨
សរុប	១.០២៥.២០៩	២៤២	៤.២៣៦	២១.៧៩៦,៤	៩៦,០	៨.៧៣៤	៤៣៩,៦
២០១៧							
មករា	៨៦.៩១៧	២១	៤.១៣៩	២.០១៧,៥	៩៦,១	៧៨៩	៣៤,៧
កម្ពុជា	៨៣.២៥៩	២០	៤.១៦៣	១.៩៤៥,១	៩៧,៣	៧៣២	២៧,២
មីនា	៩៩.២៣២	២២	៤.៥១១	២.៣០១,១	១០៤,៦	៧៧៨	៣១,៣
មេសា	៧៦.២០៩	១៨	៤.២៣៤	១.៨៤៣,៨	១០២,៤	៦២៣	៣៣,៣
ឧសភា	៩៤.៦៧៧	១៩	៤.៩៨៣	២.២៩៣,០	១២០,៧	៨៧៧	៣២,៩
មិថុនា	៩១.២៩៤	២០	៤.៥៦៥	២.២០៩,២	១១០,៥	៦៧៧	៣៤,៦
កក្កដា	៩៣.០៦៧	២១	៤.៤៣២	២.១៤៥,៧	១០២,២	៦៨៤	៦៣,២
សីហា	១០៣.៣៣៥	២៣	៤.៤៩៣	២.៤៦៩,១	១០៧,៤	៦៦០	៣៤,៩
កញ្ញា	៨០.៣៥៥	១៧	៤.៧២៧	២.១២៨,០	១២៥,២	៧៤០	៤៧,៥
តុលា	៩៩.២៦៩	១៩	៥.២២៥	២.១៥៤,១	១១៣,៤	៧៥៧	៣៥,៨
វិច្ឆិកា	៩៩.០៤៥	១៩	៥.២១៣	២.៤៨០,៥	១៣០,៦	៧៥៧	២៧,៣
សរុប	១.០០៦.៦៥៩	២១៩	៤.៥៩៧	២៣.៩៨៨,១	១០៩,៥	៨.០៧៤	៤០២,៨

តារាង ២១ : ចំនួនគ្រឿងបរិក្ខារសម្រាប់ប្រទេសកម្ពុជា

	២០១៦	២០១៧		% នៃចំនួនសរុប		បម្រែបម្រួល %		
	ថ្មី	កញ្ញា	តុលា	វិទ្យុសា	តុលា	វិទ្យុសា	តុលា/កញ្ញា	វិទ្យុសា/តុលា
(គ្រឿងបរិក្ខារសម្រាប់ប្រទេសកម្ពុជាដែលបែកតាមប្រភេទ)								
ប្រធានយន្តហោះអន្តរជាតិភ្នំពេញ	១២៣.៨៤៧	១១៧.១៧២	១២៤.៨៧២	១៤៣.៤២៦	២៩,៩	២៥,១	៦,៦	១៤,៩
ប្រធានយន្តហោះអន្តរជាតិសៀមរាប	១៨០.៣០២	១១៥.២៨១	១៤៤.៣១៥	១៨១.៤៧១	៣៤,៦	៣១,៨	២៥,២	២៥,៧
ផ្លូវគោក	២៩២.៦៧០	១៣៨.៣២៣	១៣៩.៥៧៥	២៣៣.២៤៧	៣៣,៥	៤០,៩	០,៩	៦៧,១
ផ្លូវទឹក	១៤.៧១៥	៥.៤៥៥	៨.២៧៧	១២.៣២៧	២,០	២,២	៥១,៧	៤៨,៩
ព្រះវិហារ	០	០	០	០	០,០	០,០	០,០	០,០
សរុប	៦១១.៩៣៤	៣៧៦.២៣១	៤១៧.០៣៩	៥៧០.៤៧១	១០០,០	១០០,០	១០,៨	៣៦,៨
(គ្រឿងបរិក្ខារសម្រាប់ប្រទេសកម្ពុជាដែលបែកតាមប្រភេទ)								
អ្នកទេសចរ	៥៥៨.១៨២	៣២១.៣៧២	៣៦៨.៤៤៥	៥១៨.៩៤៤	៨៤,៣	៩១,០	១៤,៦	៤០,៨
អ្នកជំនួញ	២៥.៦៦១	៣៨.១៨៥	៣២.២៣៩	៣២.៣៤៦	៧,៧	៥,៧	-១៥,៦	០,៣
ផ្សេងៗ	២៧.៦៩១	១៦.៦៧៤	១៦.៣៥៥	១៩.១៨១	៣,៩	៣,៤	-១,៩	១៧,៣
សរុប	៦១១.៥៣៤	៣៧៦.២៣១	៤១៧.០៣៩	៥៧០.៤៧១	១០០,០	១០០,០	១០,៨	៣៦,៨
(ដំបូងប្រទេសមួយដែលមានគ្រឿងបរិក្ខារសម្រាប់ប្រទេសកម្ពុជាច្រើនជាងគេ)								
ចិន	៩៣.៥០១	៩៨.៧៤៤	១០៨.៥១៦	១២៧.៨៥២	២៦,០	២២,៤	៩,៩	១៧,៨
វៀតណាម	១១៥.៤៨២	៦២.៤០៤	៥៦.៣២០	៧៣.៧៧៦	១៣,៥	១២,៩	-៩,៧	៣១,០
ឡាវ	៥៤.៩២០	៣៦.៩២៣	៣៨.១០៤	៥៣.៣៨៣	៩,១	៩,៤	៣,២	៤០,១
ថៃ	៦៣.៩៧០	២៣.៥៦២	២៤.៤២៣	៤៩.៦៣៣	៦,៨	៨,៧	២០,៦	៧៤,៦
កូរ៉េខាងត្បូង	៤១.៦៤១	១៨.៣៥៧	២២.៥៤២	២៩.៤៤៤	៥,៤	៥,២	២២,៨	៣០,៦
សហរដ្ឋអាមេរិក	២៧.២៥៣	១៣.២៤៨	១៧.៧៣៨	២៤.៦៩៨	៤,៣	៤,៣	៣៣,៩	៣៩,២
ជប៉ុន	២១.៩០៨	១៥.១៦២	១៣.១២៦	១៩.៨០៤	៣,១	៣,៥	-១៣,៤	៥០,៩
ម៉ាឡេស៊ី	១៦.៥០៨	១៥.០៤១	១៤.៤៨១	១៨.៦១៩	៣,៥	៣,៣	-៣,៧	២៨,៦
បារាំង	១៦.៤៦០	៧.៣៧០	១១.៩៦៦	១៨.៣៣២	២,៩	៣,២	៦២,៤	៥៣,២
អង់គ្លេស	១៥.៨៦៥	៨.៥៥៨	១៣.២៥៨	១៧.៩៨៤	៣,២	៣,២	៥៤,៩	៣៥,៦
ផ្សេងៗ	១៤៤.០២៦	៧៦.៨៦២	៩២.៥៦៥	១៣៦.៩៤៦	២២,២	២៤,០	២០,៤	៤៧,៩
សរុប	៦១១.៥៣៤	៣៧៦.២៣១	៤១៧.០៣៩	៥៧០.៤៧១	១០០,០	១០០,០	១០,៨	៣៦,៨

តារាង ២២ : ស្ថិតិសាំបូល និងសាំបេញទំនិញរបស់ប្រទេសកម្ពុជា

(ឯកតា : ប៊ីលានរៀល)

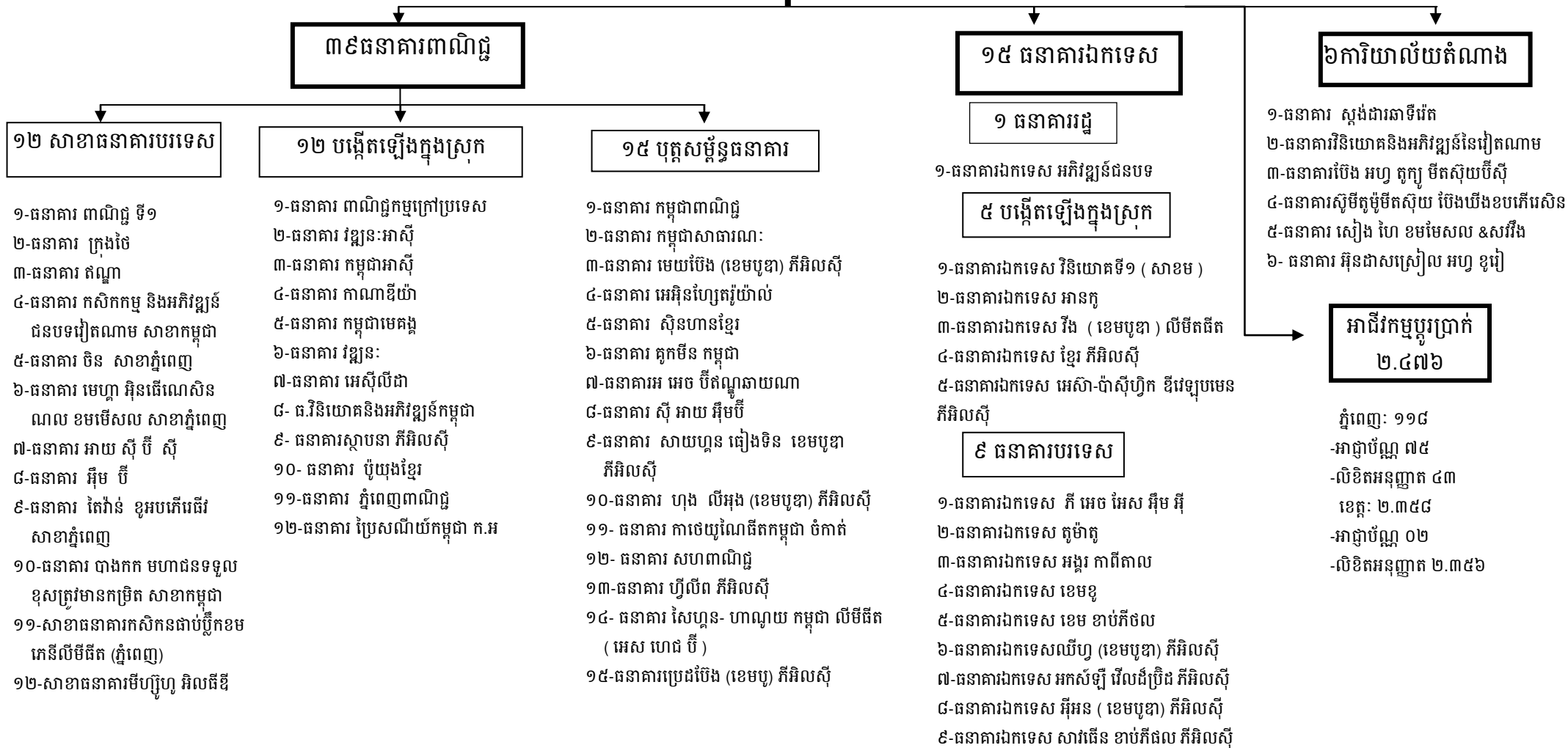
	២០១៦	២០១៧			បម្រែបម្រួលជាពាន់លានរៀល		បម្រែបម្រួល %	
	ដុ	កញ្ញា	តុលា	វិច្ឆិកា	តុលា/កញ្ញា	វិច្ឆិកា/តុលា	តុលា/កញ្ញា	វិច្ឆិកា/តុលា
(សាំបូលតាមប្រភេទទំនិញ)								
បារី	៦៧,៨	៥៧,៩	៥១,៩	៧៩,៣	-៥,៩	២៧,៤	-១០,៣	៥២,៧
ម៉ូតូ	៧១,៦	៧៤,១	៨៦,៦	១១៦,១	១២,៥	២៩,៤	១៦,៩	៣៤,០
ស្រាបៀរ	៩,២	៨,១	១៤,៧	១២,៩	៦,៦	-១,៨	៨១,៥	-១២,១
ក្បាល VCRs	០,២	០,១	០,១	០,១	០,០	០,០	១៧,៥	១២,៦
ទូរទស្សន៍	១,៤	១,៣	២,០	០,៩	០,៦	-១,០	៤៨,០	-៥៣,០
កាសែតម៉ាញ៉េ	០,១	០,៣	០,៩	០,៥	០,៥	-០,៤	១៤៨,០	-៤៥,៥
មាស	៣១១,៤	១២,១	៨៣,៤	៥៣,១	៧១,៣	-៣០,៣	៥៨៨,៣	-៣៦,៣
រថយន្ត	២៣៤,៣	២៦៤,២	២៧៧,៥	២៩៨,១	១៣,៣	២០,៦	៥,០	៧,៤
សម្ភារៈសំណង់	៥៥,៧	៩៦,៧	៧៣,៤	៧៧,៧	-២៣,៣	៤,៤	-២៤,១	៥,៩
សម្លៀកបំពាក់	២៨,៣	៣៤,៩	៣៣,៤	៤០,៥	១,៥	៧,១	-៤,៤	២១,៣
ក្រណាត់	៨,៦	៤,៩	៥,១	៦,៩	០,២	១,៨	៣,៥	៣៥,១
ផលិតផលប្រេង	៤១៣,៨	២៣៩,៩	២៤៨,៦	២៤២,៥	៨,៧	-៦,១	៣,៦	-២,៥
ស្ករស	២០,២	៧,៧	១១,៩	៦,២	៤,២	-៥,៧	៥៥,០	-៤៨,១
ស៊ីម៉ង់ត៍	២២,៣	២៥,៥	២០,៩	៣២,២	-៤,៦	១១,៣	-១៧,៩	៥៣,៨
ដែក	៥៧,៩	៦២,០	៧៣,៥	៧១,១	១១,៥	-២,៤	១៨,៦	-៣,៣
ផ្សេងៗ	១.០១២,៤	១.១៣០,៣	១.២៥៨,៣	១.១៩៥,៧	១២៨,០	-៦២,៦	១១,៣	-៥,០
នាំចូលរួចពន្ធ	២.១៥០,១	៣.៤៨៧,០	២.០៨៦,៧	២.៧៨៩,៦	-១.៤០០,៣	៧០៣,០	-៤០,២	៣៣,៧
សាំបូលសរុប (cif)	៤.៤៦៥,០	៥.៥០៧,១	៤.៣២៨,៩	៥.០២៣,៤	-១.១៧៨,២	៦៩៤,៦	-២១,៤	១៦,០
នាំចូលសរុប (cif) ដកថ្លៃមាស	៤.១៣៥,៦	៥.៤៩៤,៩	៤.២៤៥,៤	៤.៩៧០,៣	១.២៤៩,៥	៧២៤,៩	-២២,៧	១៧,១
ថ្លៃដឹកជញ្ជូន និងធានារ៉ាប់រង	៣៣២,៣	៤៣៩,៦	៣៣៩,៦	៣៩៧,៦	-១០០,០	៥៨,០	-២២,៧	១៧,១
សាំបូលសរុប (fob)	៤.១៣២,៧	៥.០៦៧,៥	៣.៩៨៥,២	៤.៦៧២,៨	-១០៧៨,២	៦៣៦,៦	-២១,៣	១៦,០
(សាំបេញតាមប្រភេទទំនិញ)								
ឈើកាវ	០,១	០,៨	១,៧	១,២	០,៩	-០,៥	១០៩,៥	-៣០,៥
ផលិតផលនេសាទ	០,៣	០,២	០,២	០,៣	០,០	០,០	១២,១	១០,៨
កៅស៊ូ	១០៦,៦	៨៦,៣	៧៥,៥	៩១,៤	-១០,៨	១៥,៩	-១២,៥	២១,១
ផលិតផលក្នុងស្រុកផ្សេងៗ	៨,២	៤៤,៧	៦០,២	៥៨,៧	១៥,៥	-១,៦	៣៤,៧	-២,៦
នាំចេញរួចពន្ធ	៣.២២៥,៤	៤.២៩៨,៣	៣.៥៣៧,៣	៣.១៤២,៥	-៧៦០,៩	-៣៩៤,៨	-១៧,៧	-១១,២
- សម្លៀកបំពាក់	២.៣៧៧,៩	២.៧៣៥,០	២.៣៤៦,១	១.៩៥០,៨	-៣៨៨,៩	-៣៩៥,៣	-១៤,២	-១៦,៨
- វ៉ែល្យែត	៣៧១,៣	២៨៣,១	២៨៧,៩	២៧៩,៤	៤,៨	-៨,៥	១,៧	-២,៩
- អំបោះ និងក្រណាត់	២,៨	៣,០	៨,២	៥,២	៥,២	-៣,០	១៧៥,៥	-៣៦,៩
- ផ្សេងៗ	៤៧៣,៤	១.២៧៧,២	៨៩៥,២	៩០៧,១	-៣៨២,០	១១,៩	-២៩,៩	១,៣
សាំបេញសរុប (fob)	៣.៣៤០,៦	៤.៤៣០,៣	៣.៦៧៥,០	៣.២៦៤,០	-៧៥៥,៣	-៣៨១,០	-១៧,០	-១០,៤

ប្រភព : អគ្គនាយកដ្ឋានគយ និងរដ្ឋាករកម្ពុជា

តារាង ២៣: ប្រព័ន្ធធនាគារកម្ពុជា

ថ្ងៃទី៣០ ខែវិច្ឆិកា ឆ្នាំ២០១៧

ធនាគារជាតិនៃកម្ពុជា



៧៦ គ្រឹះស្ថានមីក្រូហិរញ្ញវត្ថុ

៦៩ គ្រឹះស្ថានមីក្រូហិរញ្ញវត្ថុ

៧ គ្រឹះស្ថានមីក្រូហិរញ្ញវត្ថុទទួលប្រាក់បញ្ញើ

- ១-សីលានិធិ
- ២-សមាគមមូលនិធិសហគោលអភិវឌ្ឍន៍កសិករ
- ៣-ម៉ាកស៊ីម៉ា
- ៤-ឥណទានពលរដ្ឋរងរឿង
- ៥-សាមិក
- ៦-ឥណទានអភិវឌ្ឍន៍ប្រជាជន
- ៧-ហ្វាមី ហ្វាយនែន
- ៨-វ៉ែលខម ហ្វាយនែន
- ៩-ហ្វីស ហ្វាយនែន
- ១០-វ៉ាយស៊ីភី ម៉ាយក្រូហ្វាយនែន
- ១១-ស៊ីវិទ្យាស័ក មីក្រូហិរញ្ញវត្ថុ
- ១២-ខេមា មីក្រូហិរញ្ញវត្ថុ
- ១៣-ខេមរៈ
- ១៤-ប្រាយម អិមអេហ្វ
- ១៥-ស្តុណាត្រា
- ១៦-អ៊ូរី ហ្វាយនែន
- ១៧- ចំរើន ម៉ាយក្រូហ្វាយនែន ភីអិលស៊ី
- ១៨- អាភីមី ភីភល ម៉ាយក្រូហ្វាយនែន
- ១៩- បាយ៉ន ក្រឡីត
- ២០-បរិបូណ៌
- ២១-យី ភីអិលស៊ី
- ២២- ស៊ីធី ភីអិលស៊ី
- ២៣-លី ហ្វរ ភីអិលស៊ី
- ២៤-អមតៈ ខាប័ត្តចល់
- ២៥-សច្ចៈ ម៉ាយក្រូហ្វាយនែន
- ២៦-អ៊ូរី ហ្វាយនែនខេប ភីអិលស៊ី
- ២៧-នីរន្តរ មីក្រូហិរញ្ញវត្ថុ ភីអិលស៊ី
- ២៨-ខ្មែរតា ម៉ាយក្រូហ្វាយនែន
- ២៩-សេនធីរី ខេមបូ ឌីវឡុបមេនភីអិលស៊ី

- ៣០- តាកា ម៉ាយក្រូហ្វាយនែន ភីអិលស៊ី
- ៣១- ពិភពថ្មី មីក្រូហ្វាយនែន ភីអិលស៊ី
- ៣២- សិរីឧត្តម មីក្រូហិរញ្ញវត្ថុ ភីអិលស៊ី
- ៣៣- សម្បត្តិ ហ្វាយនែន ភីអិលស៊ី
- ៣៤- សហគ្រិនភាពម៉ាយក្រូហ្វាយនែន ភីអិលស៊ី
- ៣៥- ប៊ី អេន ខេ ស៊ី (ខេមបូឌា) ភីអិលស៊ី
- ៣៦- ប៊ែមប៊ូ ហ្វាយនែន ភីអិលស៊ី
- ៣៧- វ៉ែលកាត ហ្វាយនែន ភីអិលស៊ី
- ៣៨- ធី ប៊ី ប៊ី (ខេមបូឌា) ភីអិលស៊ី
- ៣៩- មហានគរ មីក្រូហ្វាយនែន ភីអិលស៊ី
- ៤០- រ៉ូយ៉ាល ម៉ាយក្រូហ្វាយនែន ភីអិលស៊ី
- ៤១- អរណ ហ្វាយនែន ភីអិលស៊ី
- ៤២- ហ្វូណនមីក្រូហ្វាយនែន
- ៤៣- ព្រីនស៍មីក្រូហ្វាយនែន
- ៤៤- សម្ព័ន្ធសហគ្រាសធនតូចនិងមធ្យម
- ៤៥- សាមគ្គី មីក្រូហ្វាយនែន អ៊ីនស៊ីធីស៊ី
- ៤៦- ខេមបូឌា ឡេប៊ែរវែរ ភីអិលស៊ី
- ៤៧- ខីលេកធីរ វីន (ខេមបូឌា) ភីអិលស៊ី
- ៤៨- អេសាន ធនស៊ីហ្វិក ហ្វាយនែន ភីអិលស៊ី
- ៤៩- ហ្វូតាបា មីក្រូហិរញ្ញវត្ថុ ភីអិលស៊ី
- ៥០- អ៊ីឌីធីស៊ី សេហ្វាម៉ាយក្រូហ្វាយនែន
- ៥១- ម៉ាខែរ ហ្វាយនែន ភីអិលស៊ី
- ៥២- សហការ ភីអិលស៊ី
- ៥៣- ជោគជ័យ ហ្វាយនែន ភីអិលស៊ី
- ៥៤- ហ្គោលដិន វែស ភីអិលស៊ី
- ៥៥- សប្បាយ ក្រឡីត ខមមេសល ភីអិលស៊ី
- ៥៦- ជេត វែស បកស៍ ហ្វាយនែន ភីអិលស៊ី
- ៥៧- លីដ ភីអិលស៊ី

- ១-អម្រឹត
- ២-ហ្គាកសិករ
- ៣- អេ អឹម ខេ
- ៤-វីសិនហ្វាន ខេមបូឌា
- ៥-ក្រឡីត
- ៦-ប្រាសាក់ ម៉ាយក្រូហ្វាយនែន
- ៧- អិល អូ អិល ស៊ី
- ៥៨- អិល ប៊ី ភី មីក្រូហិរញ្ញវត្ថុ ភីអិលស៊ី
- ៥៩- ប្រសិទ្ធភាព ហ្វាយនែន ភីអិលស៊ី
- ៦០- ធីឡូ ហ្វាយនែនភីអិលស៊ី
- ៦១- អនាគត មីក្រូហិរញ្ញវត្ថុ ភីអិលស៊ី
- ៦២- ប្រ្រូវ ម.ក
- ៦៣-បែតង
- ៦៤-មីយ៉ាហ្វាយនែនសលភីអិលស៊ី
- ៦៥- ពន្លឺចតុមុខភីអិលស៊ី
- ៦៦- វិថីម៉ាយក្រូហ្វាយនែន ម.ក
- ៦៧- ទ្រព្យខ្ញុំ ម.ក
- ៦៨- ខ្មែរ វែសភីថល ម.ក
- ៦៩- ភីធី ឌីវឡុបមិន ម.ក

២១ សាខាធនាគារជាតិនៅតាមខេត្ត

- ១-ក្រុងភ្នំពេញ
- ២-កំពង់ចាម
- ៣-ព្រះសីហនុ
- ៤-សៀមរាប
- ៥-បាត់ដំបង
- ៦-បន្ទាយមានជ័យ
- ៧-ស្វាយរៀង
- ៨-កណ្តាល
- ៩-កំពត
- ១០-កំពង់ធំ
- ១១-ពោធិ៍សាត់
- ១២-កំពង់ស្ពឺ
- ១៣-កោះកុង
- ១៤-រតនៈគីរី
- ១៥-ព្រៃវែង
- ១៦-តាកែវ
- ១៧-កំពង់ឆ្នាំង
- ១៨-ព្រះវិហារ
- ១៩-ក្រចេះ
- ២០-ស្ទឹងត្រែង
- ២១-មណ្ឌលគីរី

១ ក្រុមហ៊ុនក្រេឌីប្យូរ៉ូ (ខេមបូឌា) ខូអិលធីឌី

អង្គការក្រៅរដ្ឋាភិបាលធ្វើប្រតិបត្តិការឥណទានជនបទចុះបញ្ជីនៅធនាគារជាតិនៃកម្ពុជា ៣១៣

១១ ក្រុមហ៊ុនភតិសន្យាហិរញ្ញវត្ថុ

- ១- ជីអិល ម៉ាយក្រូហ្វាយនែនភីអិលស៊ី
- ២- ប៊ីអេសភី ហ្វាយនែន (ខេមបូឌា) ម.ក
- ៣-មេហ្គា លីស៊ីង ភីអិលស៊ី
- ៤-សូស្តី ហ្វាយនែន ភីអិលស៊ី
- ៥- ខេខហ្វាន លីស៊ីង ភីអិលស៊ី
- ៦- តូយ៉ូតា ស៊ីយ៉ាស៊ី ហ្វាយនែន (ខេមបូឌា) ភីអិលស៊ី
- ៧- អេលីន លីស៊ីង ភីអិលស៊ី
- ៨- ឡឺវីសេ ហ្វាយនែនសល លីស៊ីង ភីអិលស៊ី
- ៩-អាយ ហ្វាយនែន ភីអិលស៊ី
- ១០- លី ហ្វរ លីស៊ីង ភីអិលស៊ី
- ១១- ឆាយលីស រ៉ូយ៉ាល លីស៊ីង ម.ក

១៥ តតិយភាគី

- ១- ក្រុមហ៊ុន Western Union Network (Ireland) Ltd.
- ២-ក្រុមហ៊ុន Money Gram Payment Systems, Inc.
- ៣-ក្រុមហ៊ុន អាយ អឹម អ៊ី(អឹម) អែស ឌី អិន ប៊ីអេចឌី
- ៤- ក្រុមហ៊ុន អ៊ី ម៉ានី
- ៥-ក្រុមហ៊ុន វីង
- ៦-ក្រុមហ៊ុន ទ្រូ ម៉ានី
- ៧-ក្រុមហ៊ុន លី ហ្វរ វេលុយ
- ៨-ក្រុមហ៊ុន Smart Axiata Co.,Ltd
- ៩-ក្រុមហ៊ុន ធើ ហ្វូស៊ី
- ១០- ក្រុមហ៊ុន អាស៊ី វេលុយ
- ១១- ក្រុមហ៊ុន ស៊ី ថេល
- ១២-ក្រុមហ៊ុន ផាយធើ
- ១៣- ក្រុមហ៊ុន ស្ទីត ធើ (Speed Pay)
- ១៤-ក្រុមហ៊ុន Canadia-Fullerton Mobile Money Co.,Ltd
- ១៥- ក្រុមហ៊ុន XPRESS MONEY SERVICE LIMPTED

អ៊ីនធឺណែត

INTERNET

: www.nbc.org.kh គឺជាគេហទំព័ររបស់ធនាគារជាតិនៃកម្ពុជា ។ ទិន្នន័យថ្មីៗក្នុងគេហទំព័រ និងទិន្នន័យបន្តបន្ទាប់ទៀត ត្រូវបាននិងកំពុងដាក់បញ្ចូលទៅក្នុងប្រព័ន្ធទិន្នន័យ តាមធនធាន ដែលមាន ។ លើសពីនេះទៀត គេហទំព័រនេះ គឺជាទីតាំងដ៏ល្អបំផុតដើម្បីទទួលបានទិន្នន័យសង្ខេប នៃការចេញផ្សាយចុងក្រោយបង្អស់ ។

www.nbc.org.kh is the National Bank of Cambodia website. The website new data and metadata are progressively being added to the database, as resources permit. This website is the best place to start for access to summary data from the latest publications.

មណ្ឌលស័យ

REFERENCE LIBRARY

: ឯកសារបោះពុម្ពផ្សាយរបស់ធនាគារជាតិនៃកម្ពុជា មួយចំនួនអាចរកបានសម្រាប់ប្រើប្រាស់ នៅមជ្ឈមណ្ឌលសេវាព័ត៌មានស្ថិតិនៃវិទ្យាស្ថានជាតិស្ថិតិ ។

A range of the National Bank of Cambodia reference publications are available for use by data users at the NIS Data User's Service Center.

សេវាព័ត៌មាន

INFORMATION SERVICE

: បុគ្គលិករបស់នាយកដ្ឋានស្ថិតិ នៃធនាគារជាតិនៃកម្ពុជា អាចជួយចង្អុលបង្ហាញ ឬណែនាំ អ្នកប្រើប្រាស់ក្នុងការស្វែងរកទិន្នន័យតាមតម្រូវការ ។ ការបោះពុម្ពផ្សាយរបស់ធនាគារជាតិនៃកម្ពុជា អាចរកជាវបាន ហើយសេវាលើការជាវជាប្រចាំក៏អាចរៀបចំបានដែរ ។ ចំពោះសេវាលើទិន្នន័យ ពិសេសផ្សេងទៀតក៏អាចរកបានផងដែរ តាមរយៈការមកជាវព្រឹត្តិបត្រដោយផ្ទាល់ ។

The Statistics Department staff of the National Bank of Cambodia can assist users in addressing their data requirements. The National Bank of Cambodia publications are available for sale and subscription services can be arranged. Other special data services are also available, on a user pays basis.

អាសយដ្ឋានទំនាក់ទំនង

CONTACT DETAILS

ធនាគារជាតិនៃកម្ពុជា
NATIONAL BANK OF CAMBODIA
នាយកដ្ឋានស្ថិតិ
Statistics Department
ប្រអប់សំបុត្រលេខ ២៥
P.O. Box 25
ឡូត៍លេខ ២២-២៤ មហាវិថីព្រះនរោត្តម រាជធានីភ្នំពេញ-កម្ពុជា
#22-24 Preah Norodom Boulevard, Phnom Penh, Cambodia
អ៊ីម៉ែល : info@nbc.org.kh
E-mail : info@nbc.org.kh
ទូរស័ព្ទ : (៨៥៥) ២៣ ៧២២ ៥៦៣ – ១១១៥
Telephone: (855) 23 722 563 – 1115
ទូរសារ : (៨៥៥) ២៣ ៤២៦ ១១៧
Facsimile : (855) 23 426 117

ISSN 2074-5680

តម្លៃ : ១៥.០០០ រៀល (មួយម៉ឺនប្រាំពាន់រៀល)
Price: KHR 15,000 (Fifteen Thousand Riels)

ផលិតដោយ ធនាគារជាតិនៃកម្ពុជា
Produced by the National Bank of Cambodia